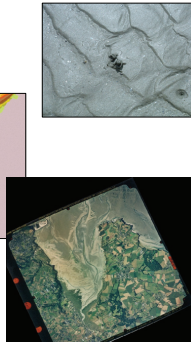
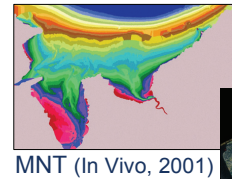
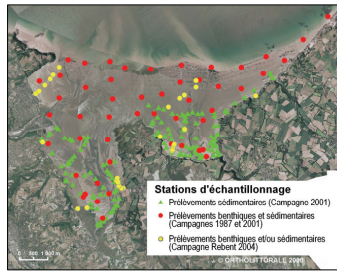
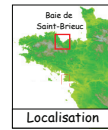


Secteur de Saint Briec

C. BONNOT-COURTOIS, C. ROLLET, P. LE MAO
 Collaboration : D. HAMON, C. RETIERE

La baie de Saint-Briec est, avec la baie du Mont Saint-Michel, l'une des deux plus grandes enclaves de peuplements de sédiments fins en Bretagne Nord. Le fond de baie comprend deux anses : Yffiniac et Morieux, désignées comme ZPS en 1990, abritant une Réserve naturelle depuis 1998 et faisant partie des sites Natura 2000. Des données historiques sur les peuplements benthiques ont été acquises en 1987 par Ifremer dans le cadre du programme Euphorbe. Une cartographie bio-morpho-sédimentaire, réalisée sur l'ensemble de la zone intertidale en 2001 par Ifremer, le MNHN et le CNRS pour la DIREN Bretagne, permet ainsi de suivre l'évolution à 14 ans d'intervalle de la composition des peuplements benthiques sur ce site.



Stations d'échantillonnage

Ortholithorale cliché brut

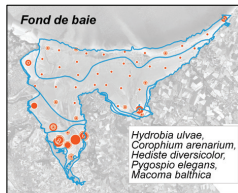
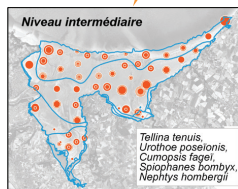
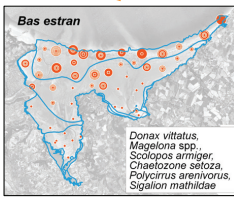
Les stations d'échantillonnage biologique sont identiques en 1987 et en 2001 où elles ont été couplées à un échantillonnage sédimentaire détaillé de l'ensemble de l'estran. Ces données sont intégrées à la Géodatabase et reclassées selon la typologie EUNIS.

Intégration des données historiques au sein de la GéoDataBase



Archivage Traçabilité (métadonnées)

Interopérabilité Accessibilité



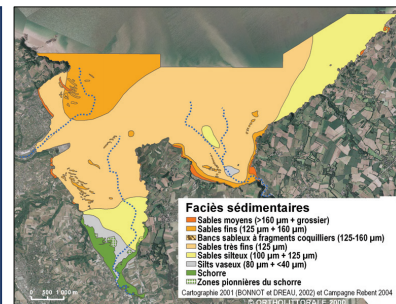
Coordination
 Ifremer

Cartes de distribution des principaux groupements faunistiques caractéristiques des niveaux de l'estran. (d'après Le Mao et al., 2002) La délimitation des habitats selon EUNIS est figurée en bleu.

Comparaison entre les classifications bio-sédimentaires 1987 et 2001 et les typologies EUNIS et NATURA

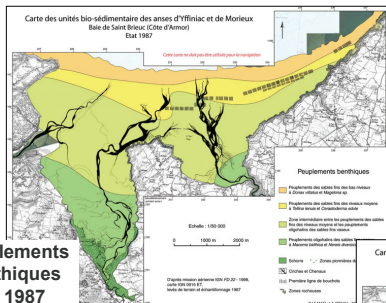
Peuplements benthiques Cartographie 2001	Habitats selon classification EUNIS (version 9.0)				Habitats NATURA 2000	Facès sédimentaires Cartographie 2001	Types sédimentaires selon EUNIS (Costen et al., 2004)
	Niveau 2	Niveau 3	Niveau 4	Niveau 5			
Peuplements oligohalins des Sables fins vaseux à <i>Macoma balthica</i> et <i>Nereis diversicolor</i>	A2.1 Littoral sédiment	A2.3 Coastal silt/marshes and saline meadows	A2.24 Littoral sand and muddy sand	A2.243 Hediste diversicolor / Macoma balthica in littoral muddy sand	1330 Prés sales littorales	Schorre	Sables fins vaseux (10 à 30% de fraction < 63µm)
Zone intermédiaire entre les peuplements oligohalins des Sables fins vaseux à <i>Macoma</i> et <i>Nereis</i> et les peuplements des Sables fins des niveaux moyens à <i>Tellina tenuis</i> et <i>Cerastoderma edule</i>	A2.1 Littoral sédiment	A2.2 Littoral sand and muddy sand	A2.24 Littoral sand and muddy sand	Zone intermédiaire (mosaïque d'habitats)	1130-1 Estuaries - Silt/clay de mer à marée	Sables vaseux (60µm-40µm) Sables siltieux (100µm-125µm)	Sables fins vaseux (10 à 30% de fraction < 63µm)
Peuplements des Sables fins des niveaux moyens à <i>Tellina tenuis</i> et <i>Cerastoderma edule</i>	A2.1 Littoral sédiment	A2.2 Littoral sand and muddy sand	A2.24 Littoral sand and muddy sand	A2.242 Cerastoderma edule and polychaetes in littoral muddy sand	1140-3 Fepiats boueux ou sables exondés à marée basse - Estrans de sable fin	Sables très fins (125µm)	Sable fin (63µm-250µm)
Peuplements des Sables fins des bas niveaux à <i>Donax vittatus</i> et <i>Magelona</i> sp	A5 Sublittoral sédiment	A5.2 Sublittoral sand	A5.23 Infralittoral fine sand	1140-3 Fepiats boueux ou sables exondés à marée basse - Estrans de sable fin	1140-3 Fepiats boueux ou sables exondés à marée basse - Estrans de sable fin	Sables fins (160µm) (bas niveau)	Sable fin (63µm-250µm)
	A2.1 Littoral sédiment	A2.2 Littoral sand and muddy sand	A2.22 Barren or amphipod dominated mobile sand shores	A2.22 Barren or amphipod dominated mobile sand shores	1140-3 Fepiats boueux ou sables exondés à marée basse - Estrans de sable fin	Bancs sabbiques à sables coquilliers (125µm-160µm)	Sable fin (63µm-250µm)
	A2.1 Littoral sédiment	A2.2 Littoral sand and muddy sand	A2.22 Barren or amphipod dominated mobile sand shores	A2.22 Barren or amphipod dominated mobile sand shores	1140-3 Fepiats boueux ou sables exondés à marée basse - Estrans de sable fin	Sables fins (160µm) (hauts niveaux)	Sable fin (63µm-250µm)
	A2.1 Littoral sédiment	A2.2 Littoral sand and muddy sand	A2.22 Barren or amphipod dominated mobile sand shores	A2.22 Barren or amphipod dominated mobile sand shores	1140-3 Fepiats boueux ou sables exondés à marée basse - Estrans de sable fin	Sables moyens (160µm + grossier) (hauts niveaux)	Sable fin (63µm-250µm)

Le couplage des paramètres sédimentaires et biologiques aboutit à la caractérisation de trois unités majeures de peuplements benthiques. Du haut vers le bas estran, on passe des sables fins vaseux à *Macoma balthica* et *Hediste diversicolor*, à des sables fins des niveaux moyens à *Tellina tenuis* et *Cerastoderma edule* puis à des sables fins des bas niveaux à *Donax vittatus* et *Magelona* sp. Ces peuplements sont relativement stables, tant dans leur composition que dans leur répartition.

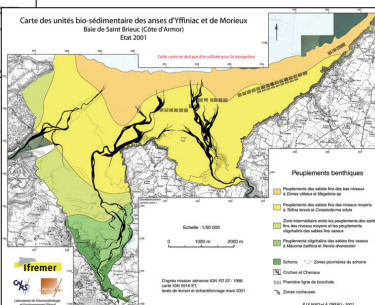


Carte morpho-sédimentaire 2001

Peuplements benthiques en 1987

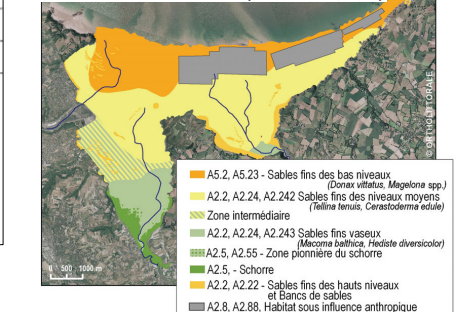


L'agrégation de toutes les données disponibles au sein de la Géodatabase assure leur accessibilité dans un système de référence unique tout en permettant l'analyse croisée de différentes thématiques. Ainsi la distribution des peuplements benthiques intertidaux couplée à la cartographie morpho-sédimentaire et au MNT aboutit à la production de la cartographie des habitats.



Peuplements benthiques en 2001

Carte des habitats EUNIS (niveaux 3, 4, 5)



Agrégation des données + Harmonisation des typologies