

Erwan AR GALL & Michel LE DUFF, LEBHAM, IUEM, UBO

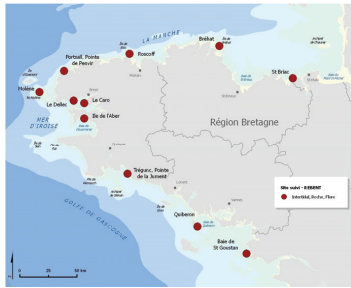
Suivi spatio-temporel des peuplements de macroalgues

1. Etablir un **état de référence** pour les peuplements de macroalgues de l'intertidal et du haut subtidal rocheux le long des côtes bretonnes : **diversité spécifique + structuration des peuplements**
 2. Effectuer un **suivi temporel** des sites d'échantillonnage : variations saisonnières et évolutions pluriannuelles
- Evaluer l'état des peuplements et apprécier l'impact de perturbations climatiques et / ou anthropiques

Echantillonnage non destructeur sur 12 sites bretons : 4 sites par an renouvelés tous les 3 ans

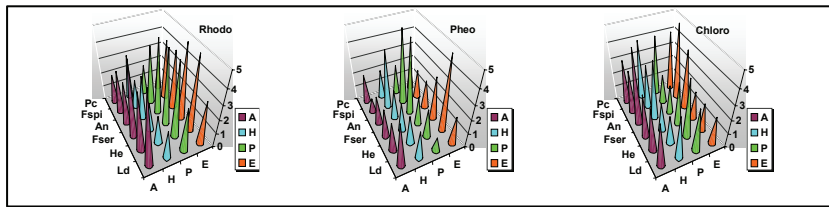


Atelier de restitution du REBENT Bretagne - Rennes, 16 mai 2006

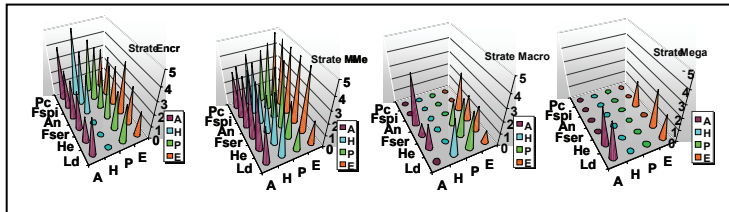
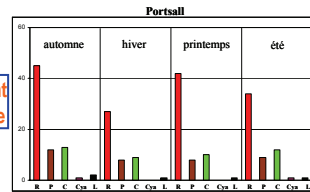


recouvrement

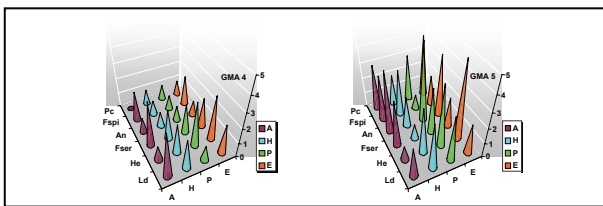
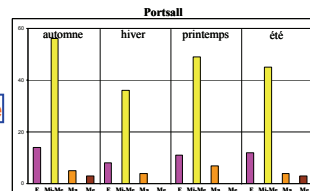
diversité



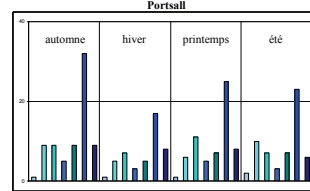
regroupement taxonomique



regroupement par strate

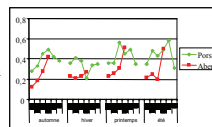


regroupement par groupe fonctionnel (GMA)

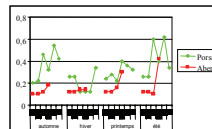


Utilisation d'indices et de tests statistiques
Classement des sites
en fonction de leur biodiversité et de la structuration des habitats

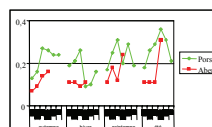
Indice d'organisation de la canopée I_0



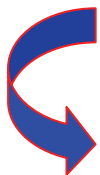
Indice de stratification de la canopée I_s



Indice d'évolution de la canopée I_e



Etat et évolution des biocénoses des substrats durs



Coordination

Ifremer



Direction Régionale de l'Environnement Bretagne

