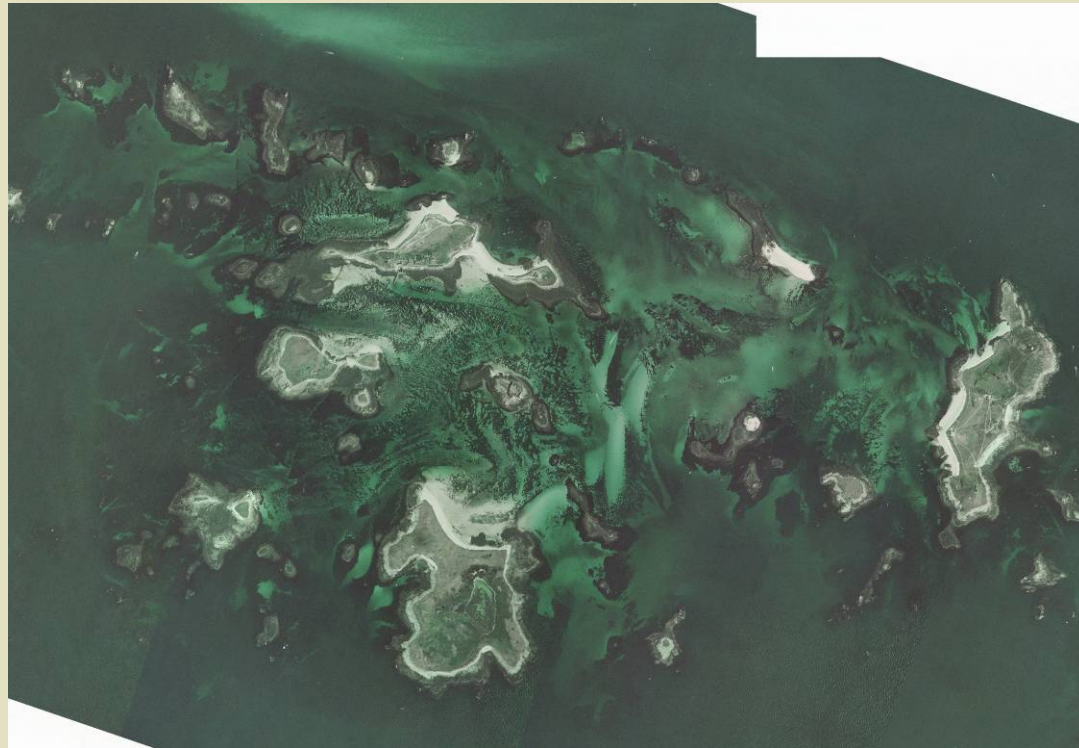


Cartographie des habitats de l'Archipel des Glénan

Alloncle, N., Ehrhold, A., Guillaumont, B., Blanchet, A., Chauvaud, S.,
Chevalier, C., Gaffet, J. D., Hamon, D., Le Hir, M., Le Goff, T., Perrot, T.,
Populus, J., Robert, G.



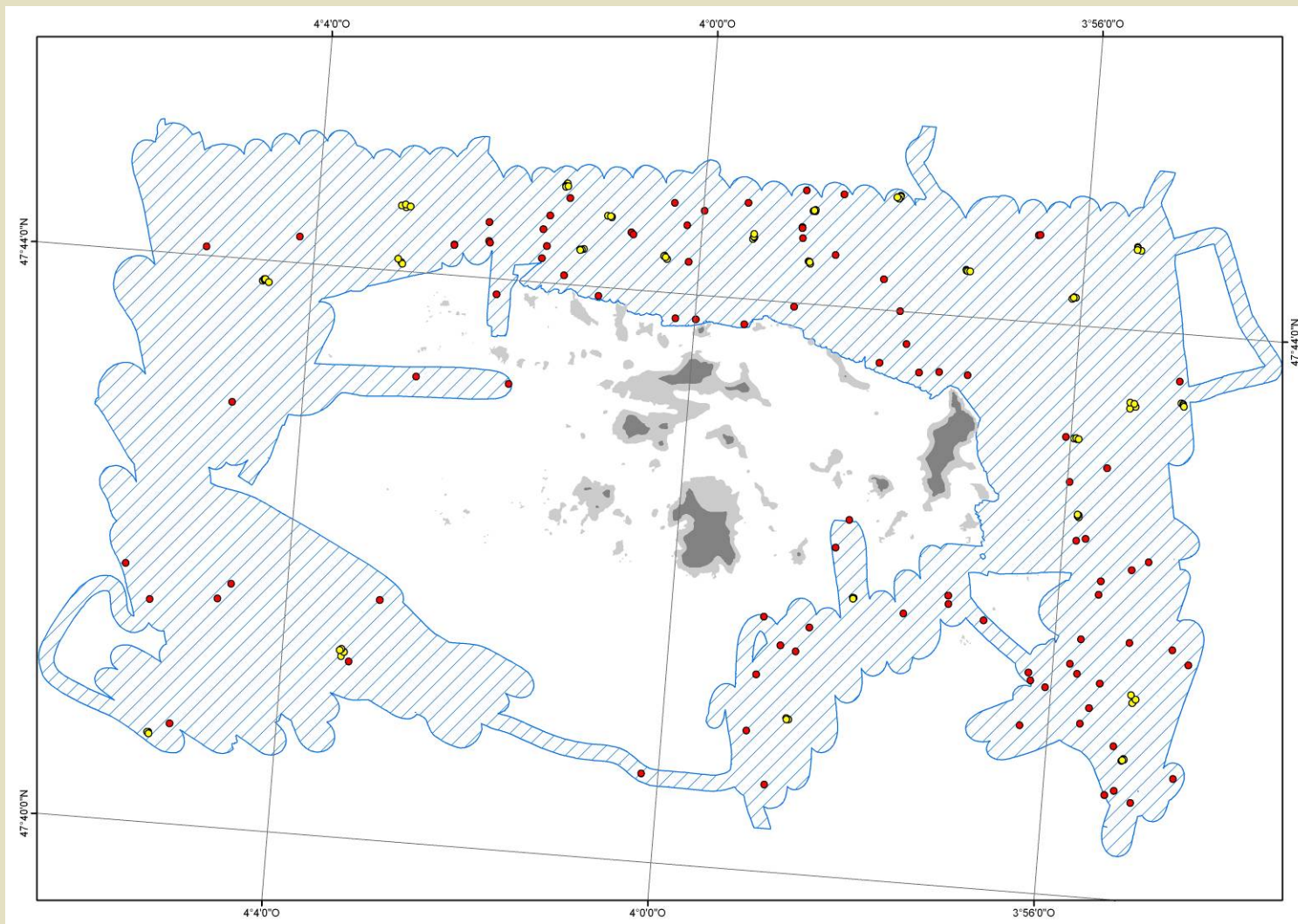
Approche sectorielle

Coordination

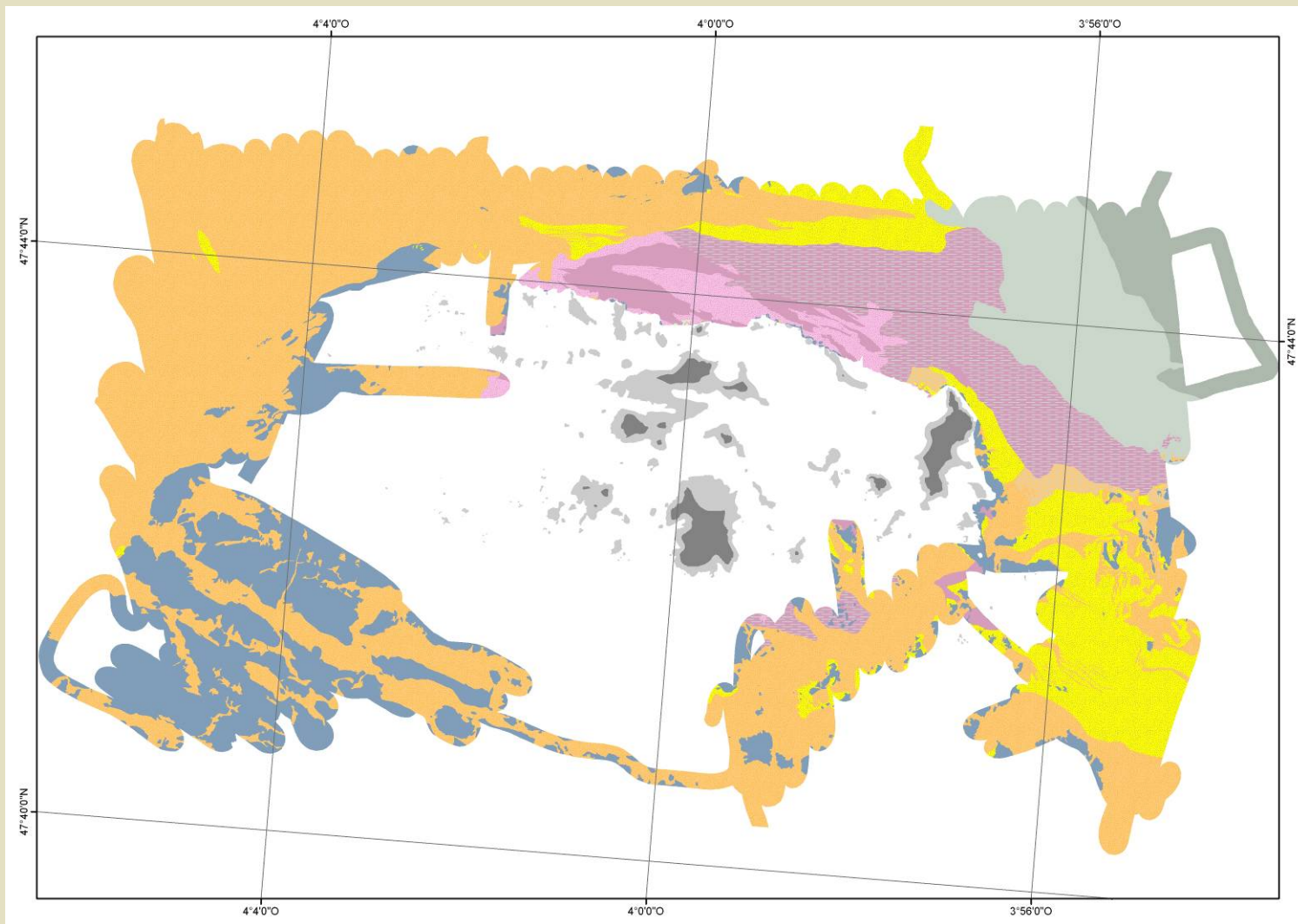


Domaine subtidal

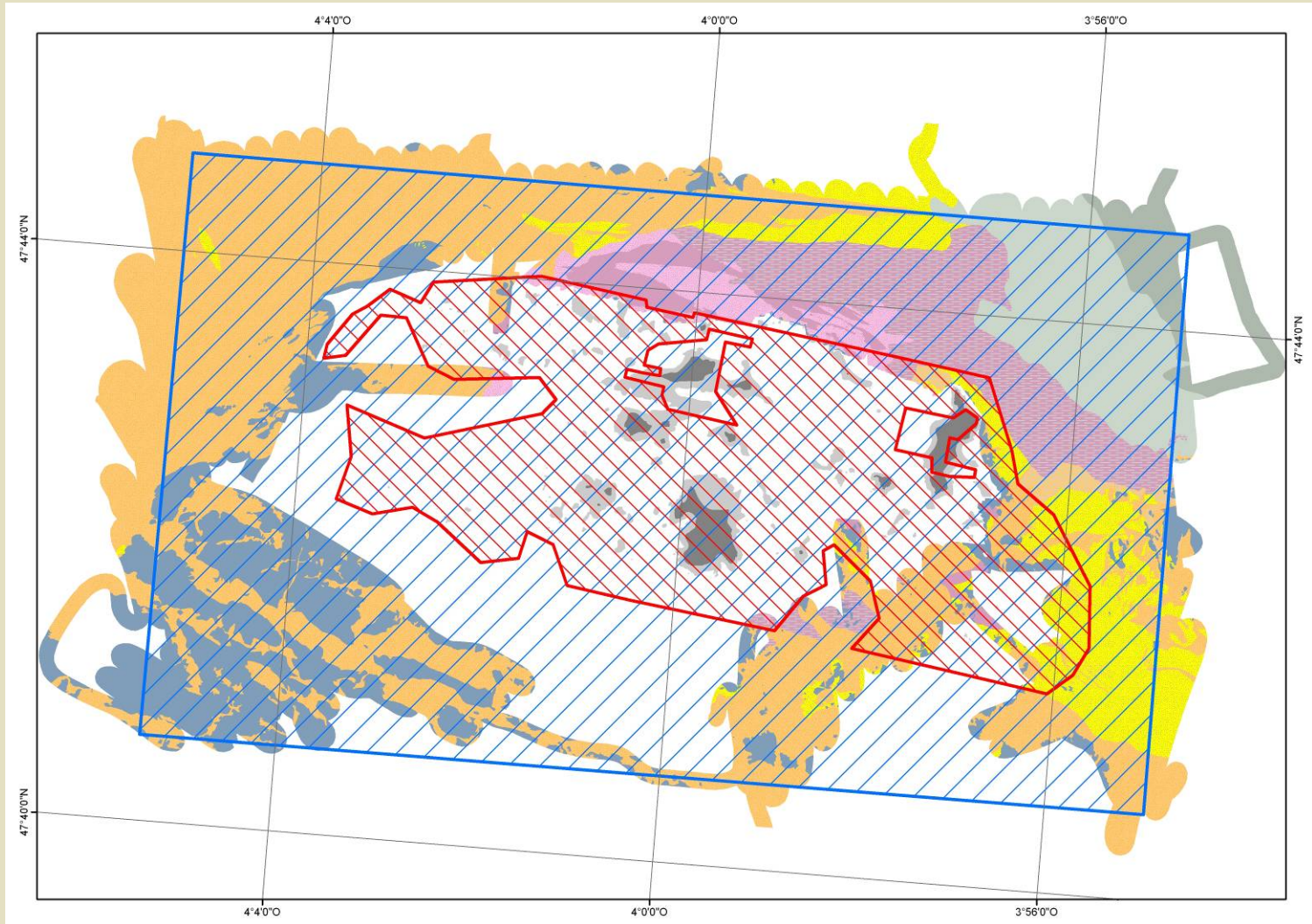
- > Levés acoustiques + analyses granulométriques et biologiques
(Campagnes REBENT, IFREMER)



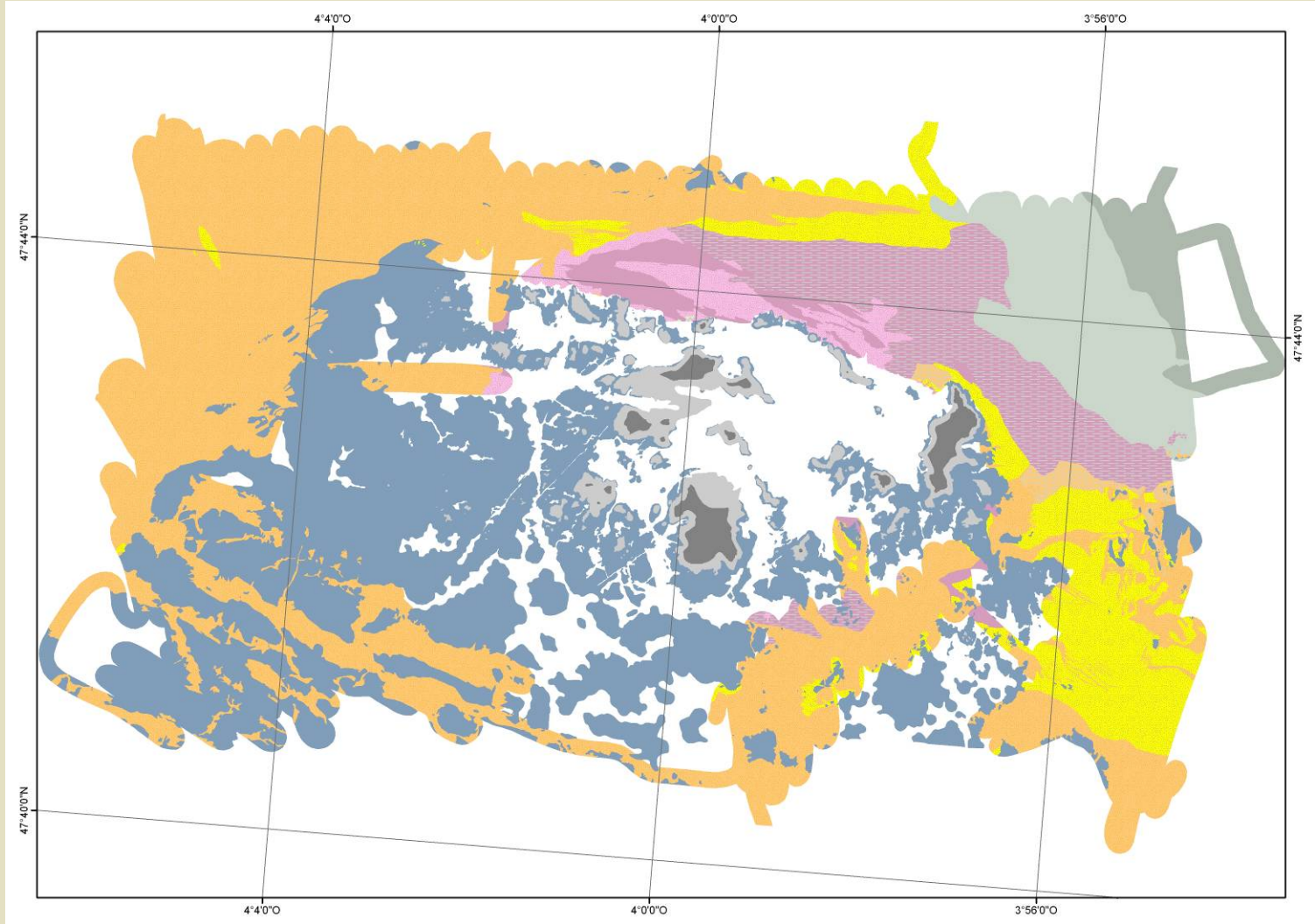
- > Substrats meubles : Caractérisation et cartographie
- > Substrats rocheux : Localisation
 - > Traduction des habitats dans la typologie EUNIS



- > Levés LIDAR bathymétrique
- > Sondes SHOM

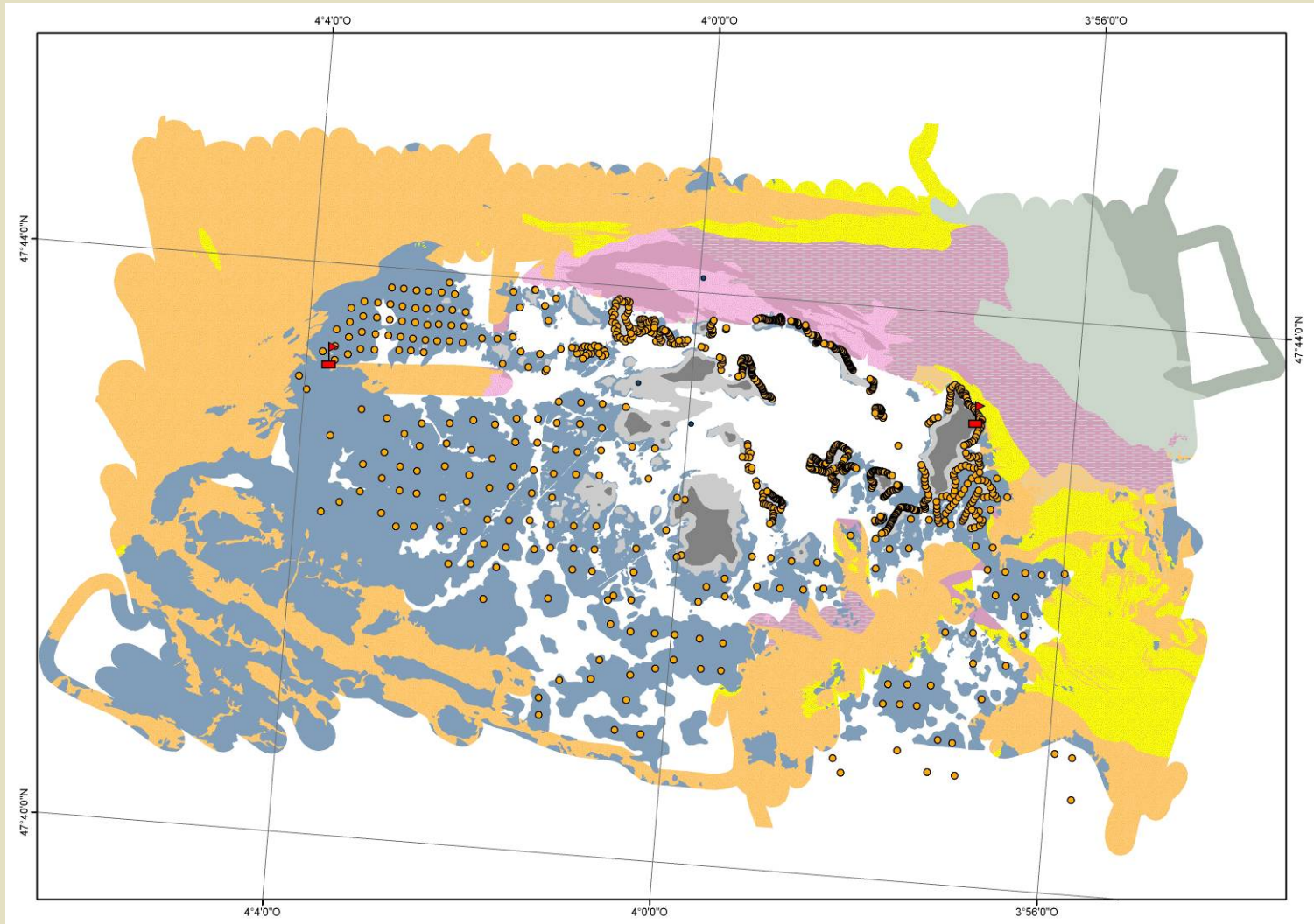


- > Modèles numériques de terrain
 - > Détection des zones rocheuses



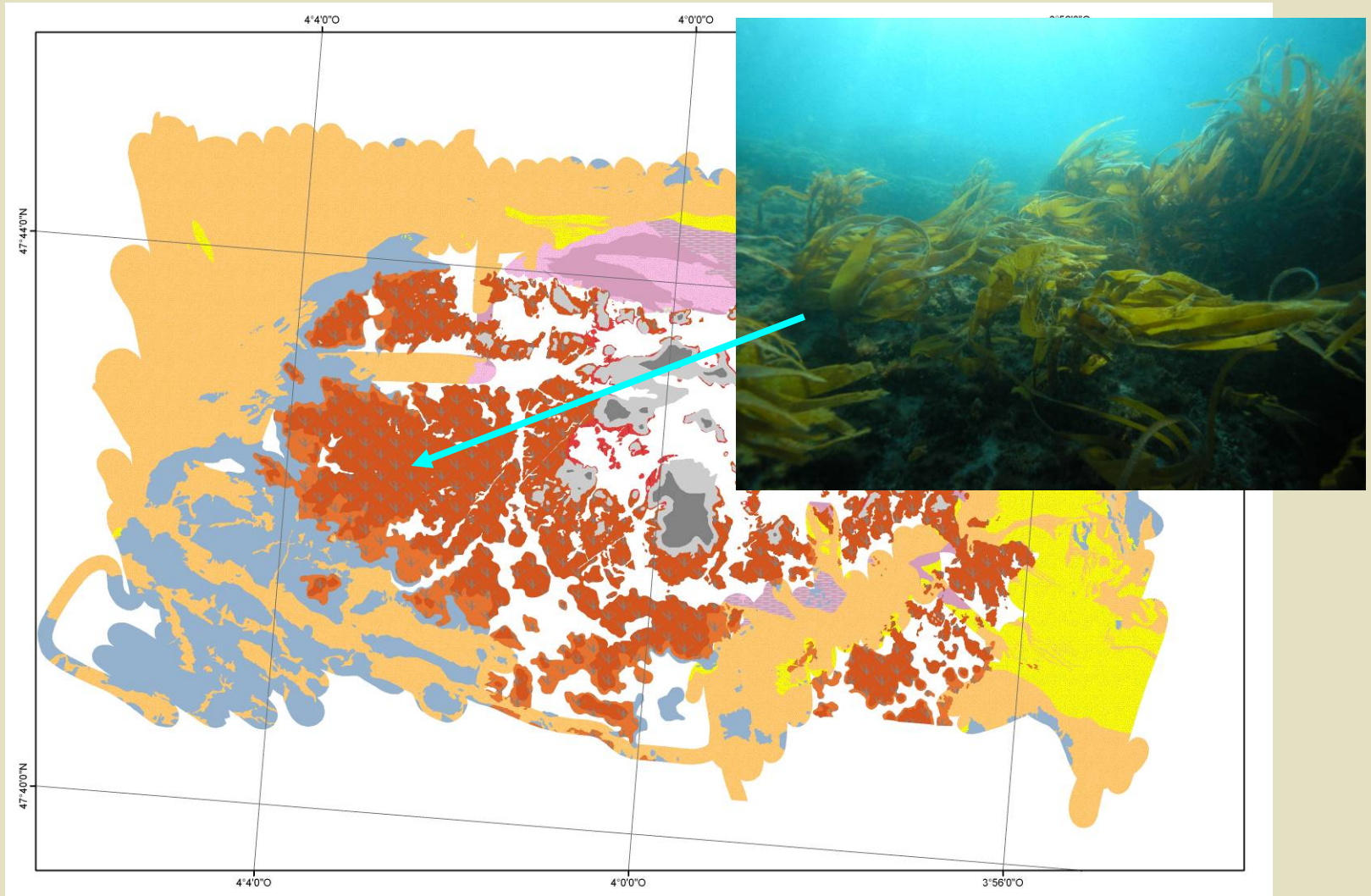
Roches subtidales

- > Observations en plongée sur les macroalgues subtidales (CEVA et MNHN Concarneau)
- > Modèles numériques de terrain

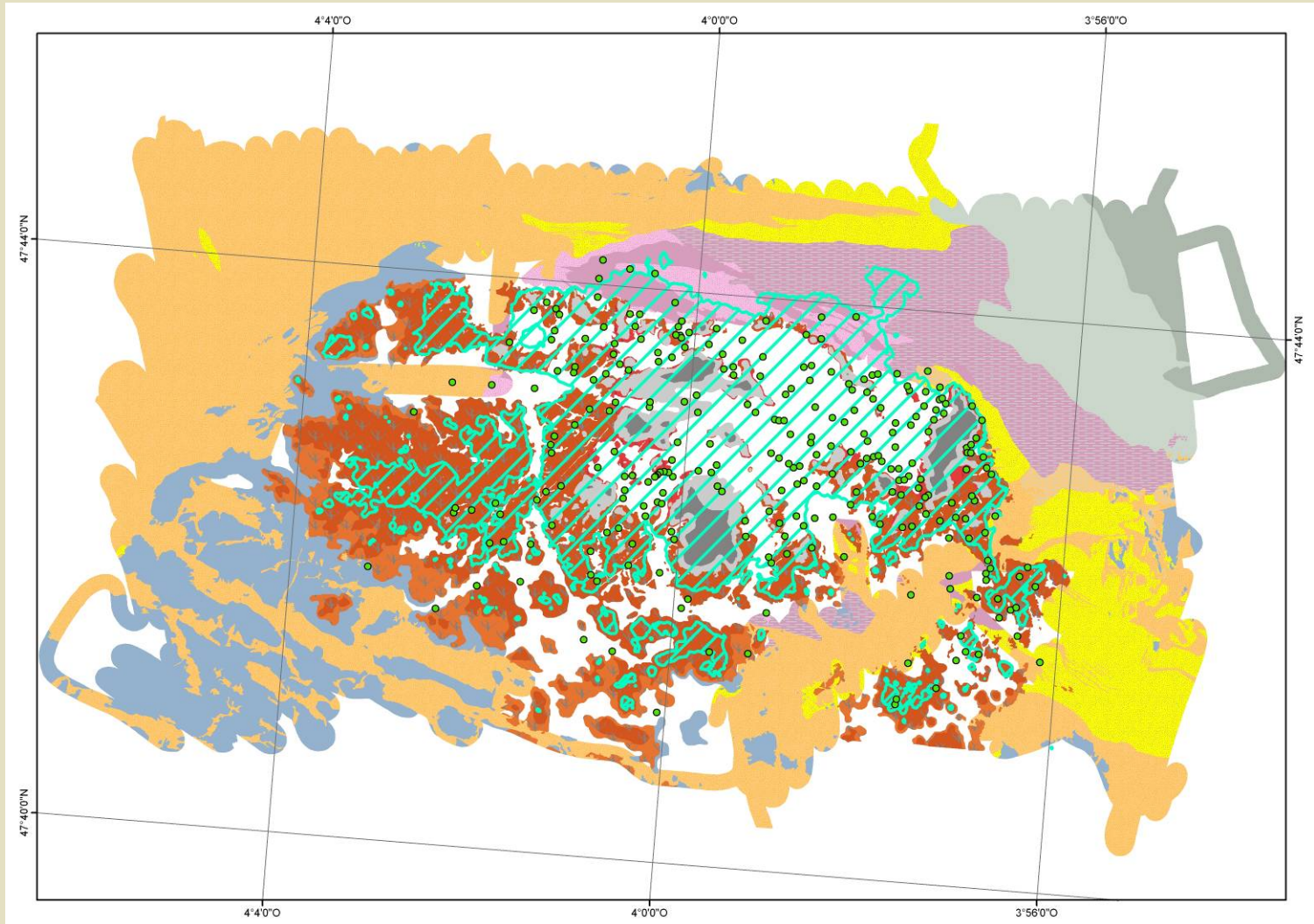


Roches subtidales

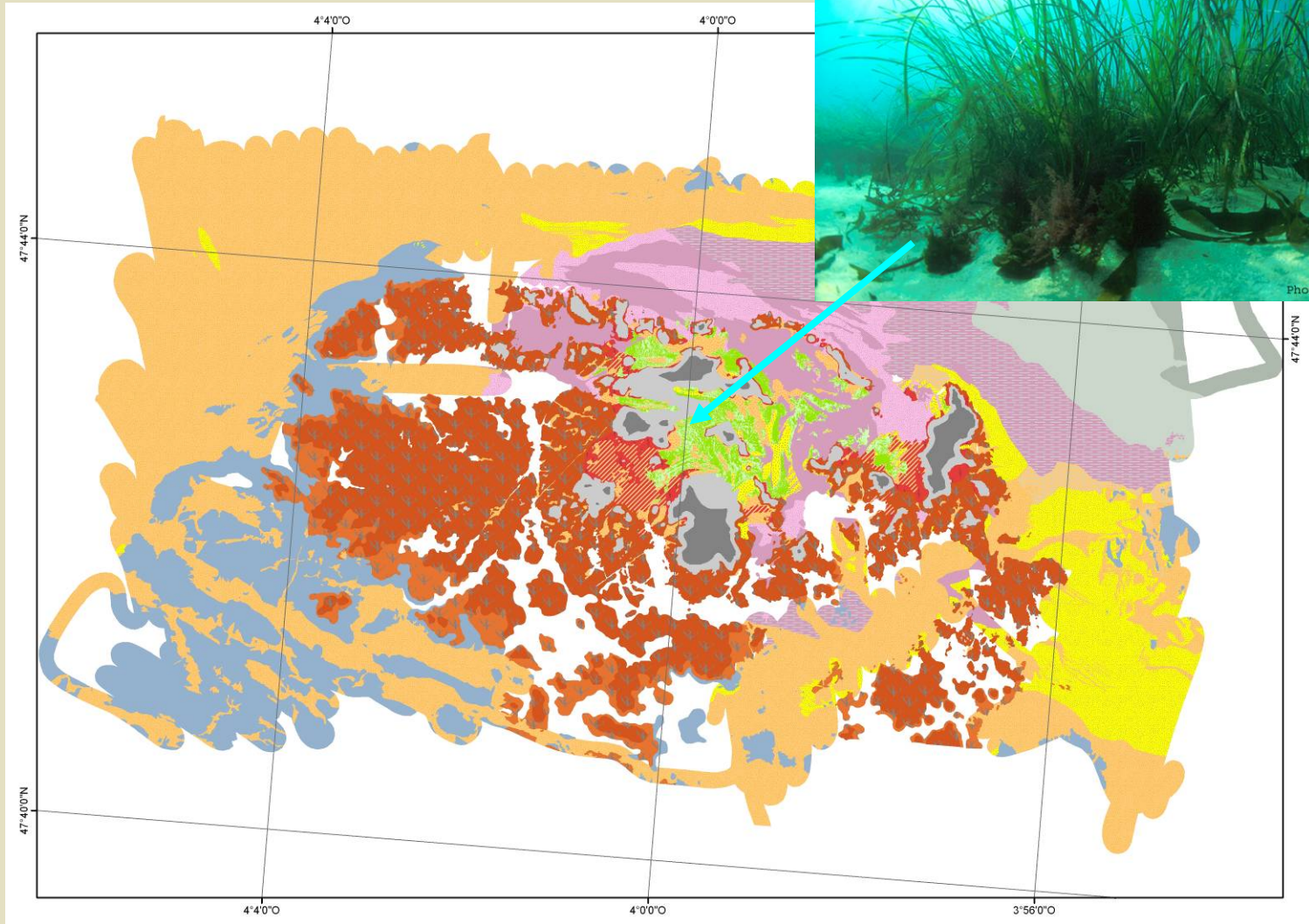
- > Détection des couvertures algales subtidales



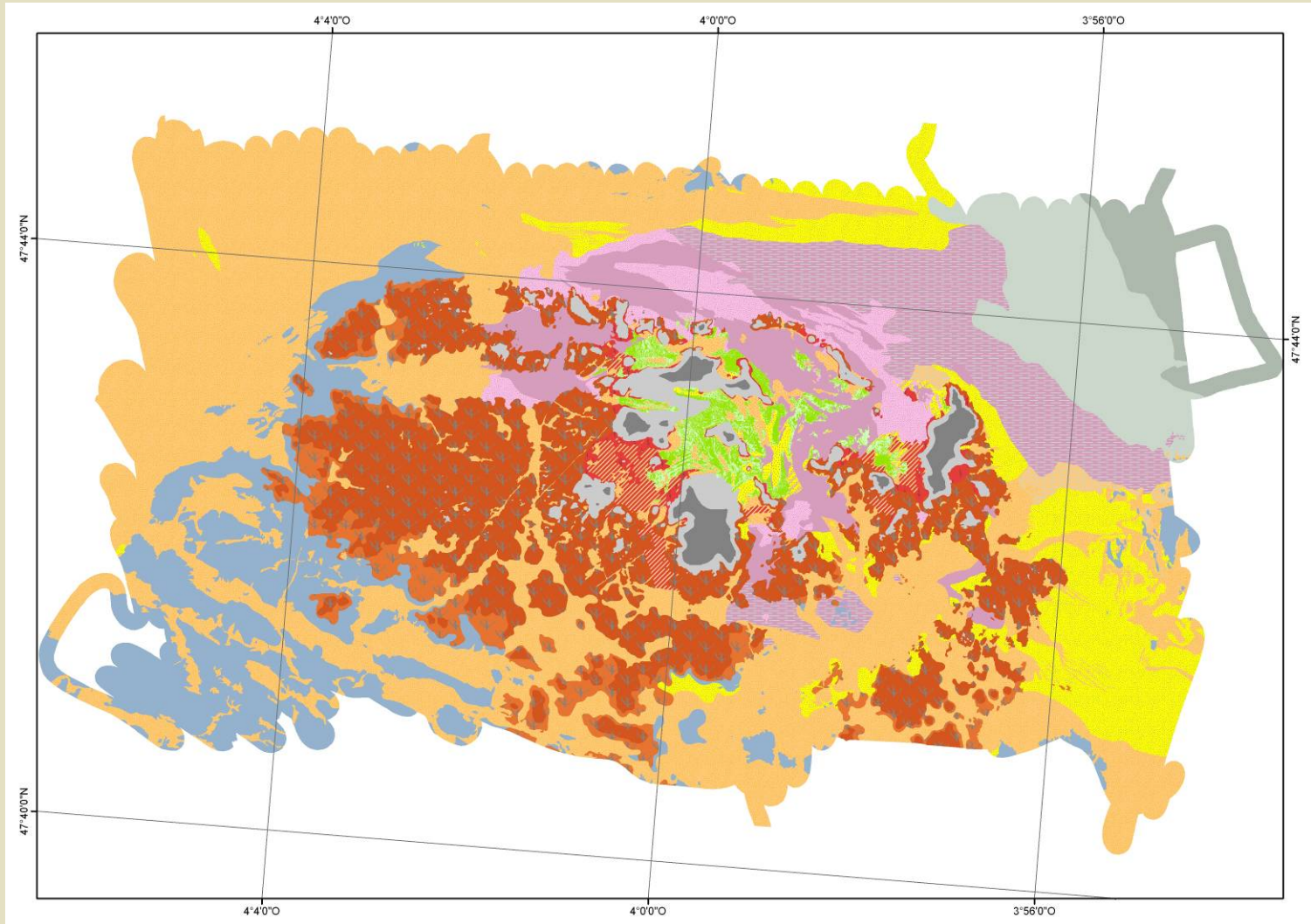
- > Cartographie des habitats d'intérêt communautaire (Étude Natura 2000)
 - ↳ Orthophographie littorale dans les petits fonds + Points de validation de terrain
- > Données complémentaires sur les herbiers à *Zostera marina*



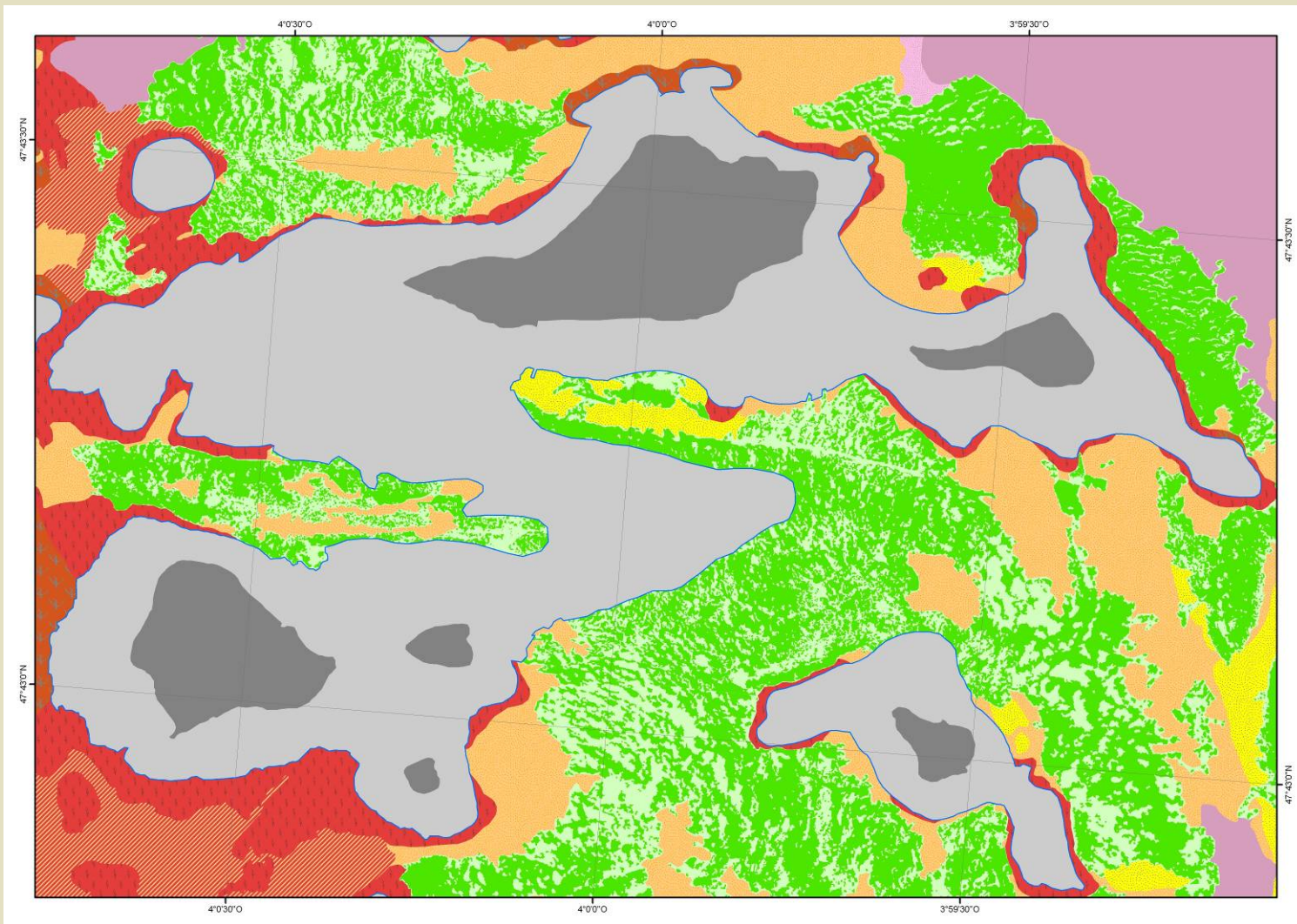
> Identification des habitats des substrats meubles dans les petits fonds



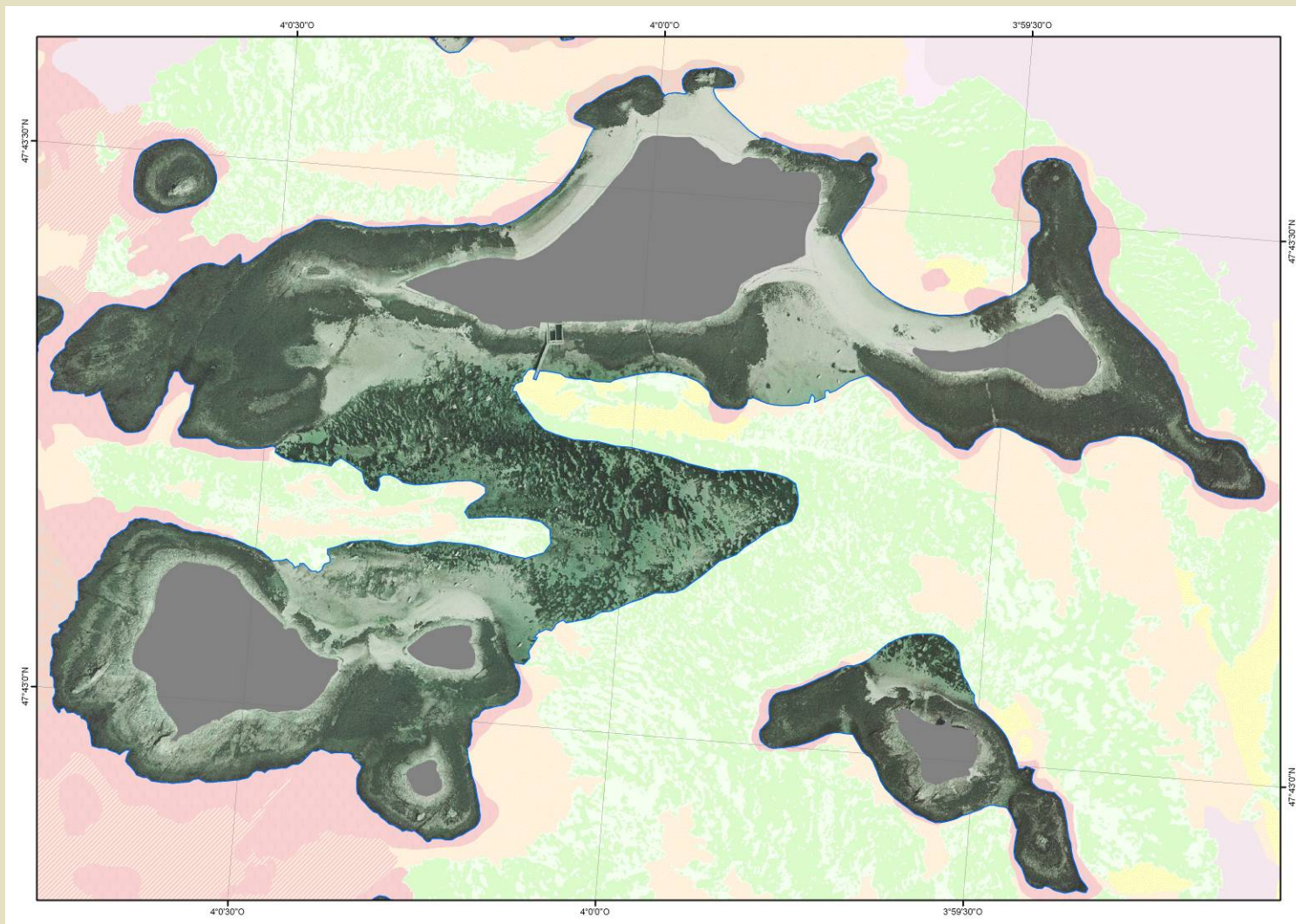
- > Dans les zones non étudiées :
Détermination des habitats sédimentaires par extrapolation à partir des entités voisines



Domaine intertidal

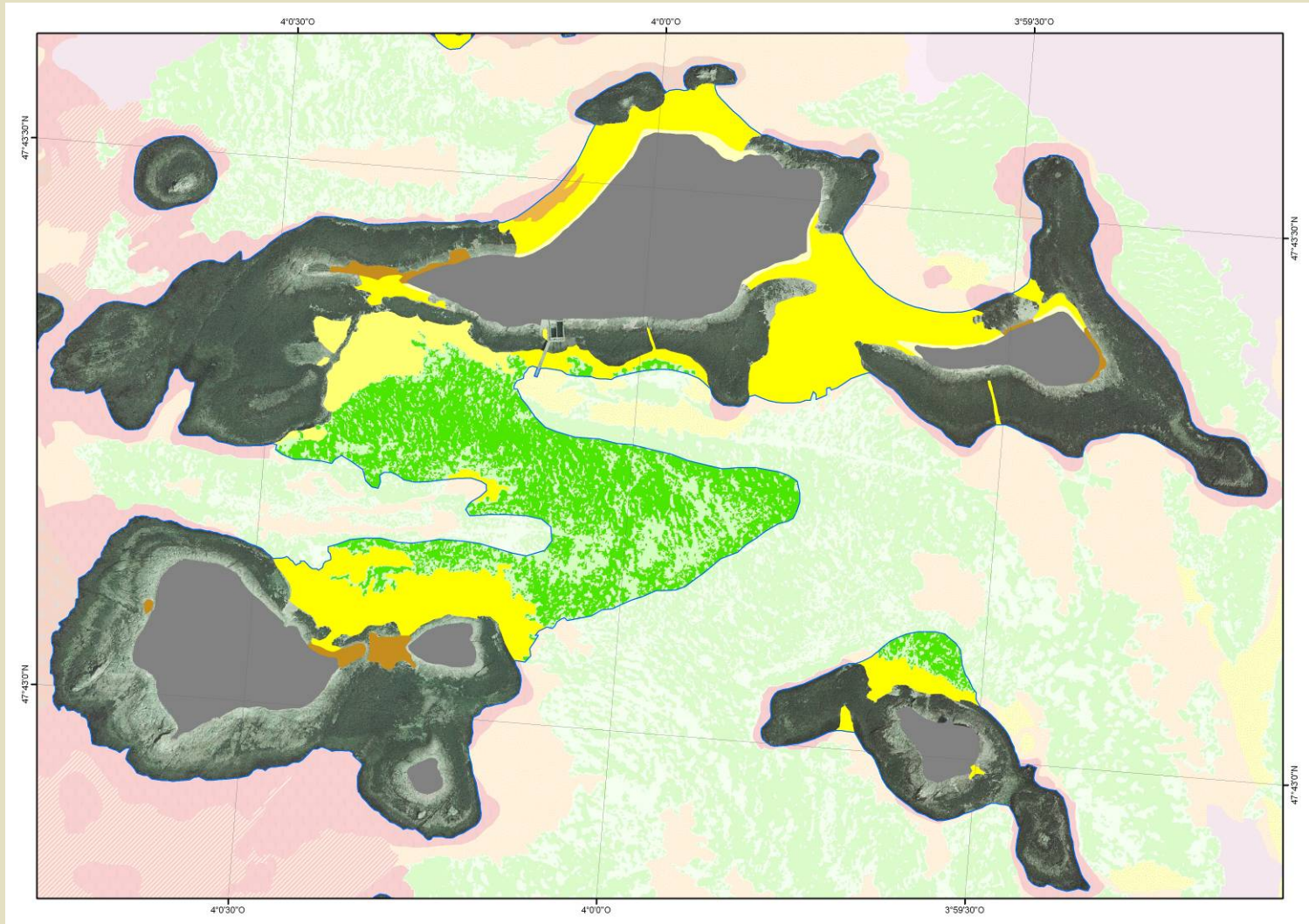


- L'orthophotographie littorale est un support très riche pour la cartographie des habitats intertidaux



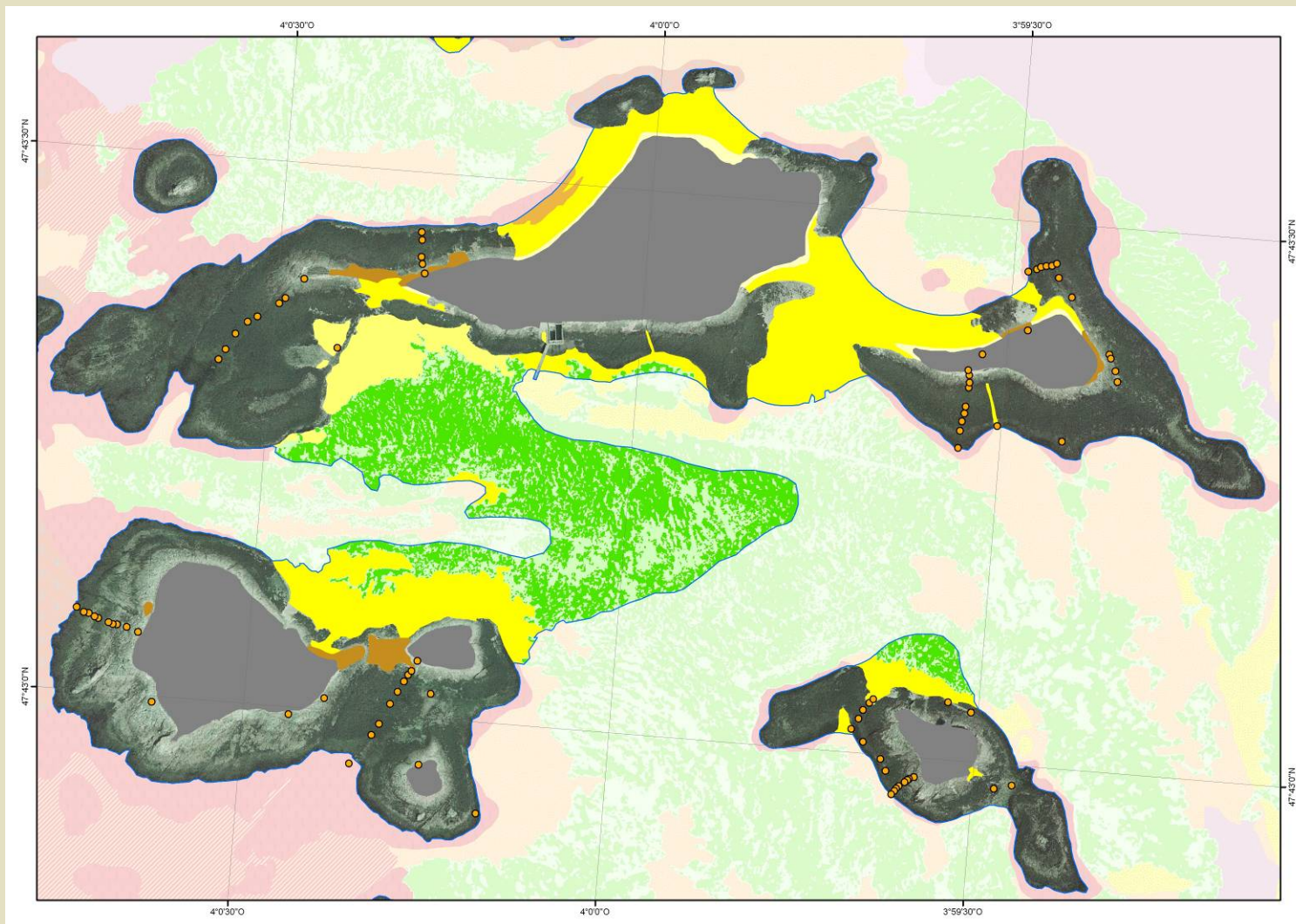
Substrats meubles intertidaux

- Cartographie des habitats d'intérêt communautaire (Étude Natura 2000)
- Données complémentaires sur les herbiers à *Zostera marina*



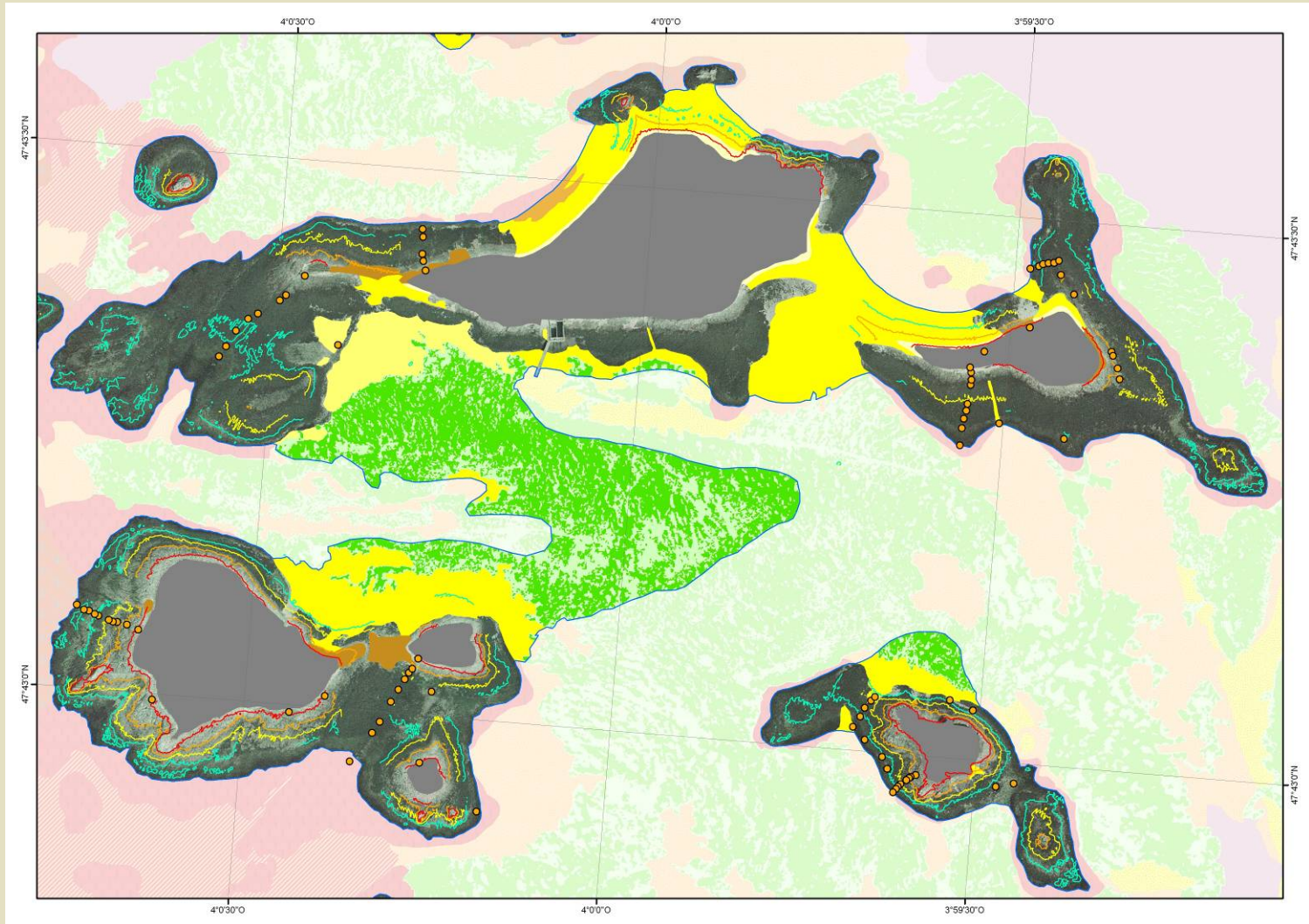
Substrats rocheux intertidaux

- Points de validation terrain (Campagne REBENT intertidale, IFREMER)



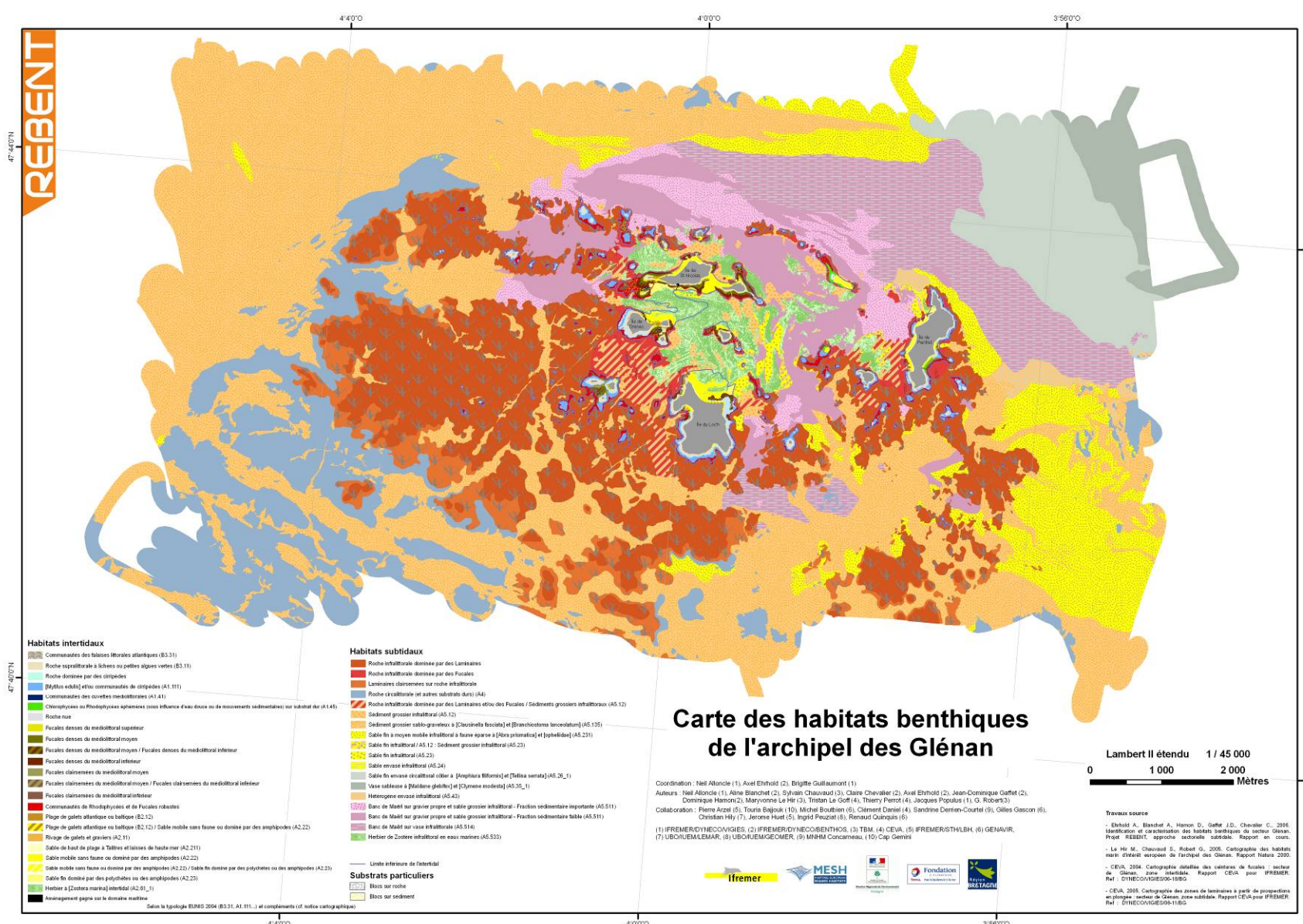
Substrats rocheux intertidaux

- Points de validation terrain (Campagne REBENT intertidale, IFREMER)
- Limites altimétriques moyennes positionnées avec les levés LIDAR



- > Cartographie des habitats des substrats rocheux
Selon la typologie EUNIS modifiée





REBENT

Habitats intertidaux

- Communautés des filices littorales attachées (B3.31)
- Roche supralittorale à lichens ou petites algues vertes (B3.11)
- Roche dominée par des diptéres
- [Mytilus edulis] et/ou communautés de diptéres (A1.111)
- Communautés des coquilles méditerranéennes (A1.41)
- Chémopyles ou Rhodophytes épiphytes (sous influence d'eau douce ou de mouvements sédimentaires) sur substrat dur (A1.45)
- Roche nue
- Fucales denses du méditerranéen supérieur
- Fucales denses du méditerranéen moyen
- Fucales denses du méditerranéen inférieur / Fucales denses du méditerranéen inférieur
- Fucales denses du méditerranéen inférieur
- Fucales clairsemées du méditerranéen moyen / Fucales clairsemées du méditerranéen inférieur
- Fucales clairsemées du méditerranéen inférieur
- Communautés de Rhodophytes et de Fucales robustes
- Plage de galets atlantique ou balnéaire (B2.12) / Sable mobile sans faune ou dominé par des amphipodes (A2.22)
- Plage de galets et graviers (A2.11)
- Sable de bord de plage à Talleux et laines de haute mer (A2.21)
- Sable mobile sans faune ou dominé par des amphipodes (A2.22)
- Sable mobile sans faune ou dominé par des amphipodes (A2.22) / Sable fin dominé par des polychètes ou des amphipodes (A2.23)
- Sable fin dominé par des polychètes ou des amphipodes (A2.23)
- Herbière (*Zostera marina*) intertidal (A2.01_1)
- Aménagement gagné sur le domaine maritime

Habitats subtidaux

- Roche infra-littorale dominée par des Laminaires
- Roche infra-littorale dominée par des Fucales
- Laminaires clairsemées sur roche infra-littorale
- Roche calcilittorale et autres substrats durs (A4)
- Roche infra-littorale dominée par des Laminaires étiées des Fucules / Sédiments grossiers infra-littoraux (A5.12)
- Sédiment grossier infra-littoral (A5.12)
- Sédiment grossier sablo-graveleux à [*Codiumella fasciata*] et [*Bryotholoma lanceolatum*] (A5.126)
- Sable fin à moyen mobile infra-littoral à faune éparses à [*Alvea primaticola*] et [*Sphellicidae*] (A5.231)
- Sable fin infra-littoral / A5.12 / Sédiment grossier infra-littoral (A5.23)
- Sable fin infra-littoral (A5.23)
- Sable en vase infra-littoral (A5.24)
- Sable fin en vase circulaire côtelé à [*Siphonaria littorea*] et [*Tethys venusta*] (A5.26_1)
- Vase sableuse à [*Dilatana glabellus*] et [*Clymene modesta*] (A5.35_1)
- Hétérogène en vase infra-littoral (A5.43)
- Banc de Mollus sur gravier propre et sable grossier infra-littoral - Fraction sédimentaire importante (A5.511)
- Banc de Mollus sur gravier propre et sable grossier infra-littoral - Fraction sédimentaire faible (A5.511)
- Banc de Mollus sur vase infra-littoral (A5.514)
- Herbière de *Zostera* infra-littoral en eaux marines (A5.533)

Substrats particuliers

- Ligne inférieure de l'intertidal
- Blocs sur roche
- Blocs sur sédiment

Carte des habitats benthiques de l'archipel des Glénan

Coordination : Nél Alloué (1), Axel Ehrhold (2), Brigitte Guillaumont (1)
 Auteurs : Nél Alloué (1), Aline Blanchet (2), Sylvain Chausaud (3), Claire Chevaller (2), Jean-Claude Guffet (2),
 Corinne Hamon (2), Marionne Le Hé (3), Tristan Le Goff (4), Thierry Penot (4), Jacques Populus (1), G. Robert (5)
 Collaboration : Pierre Arzel (5), Touris Bajouk (10), Michel Boutin (6), Clément Daniel (4), Sandrine Denten-Courtet (9), Gilles Gascon (6),
 Christian Hily (7), Jérôme Huet (5), Ingrid Pruzet (8), Renaud Quinquès (6)
 (1) IFREMER/DYNECO/BIOMES, (2) IFREMER/DYNECO/BENTHOS, (3) TEM, (4) CEVA, (5) IFREMER/STLUBH, (6) GENAUR,
 (7) LOUVELEMAR, (8) LOUVELEMAR/CEVA, (9) MNHN/Concarneau, (10) Cap Genia

Lambert II étendu 1 / 45 000
 0 1 000 2 000 Mètres

Travaux sources

- Ehrhold A., Bledoff A., Hamon D., Guffet J.D., Chevaller C., 2004. Identification et caractérisation des habitats benthiques du secteur Glénan. Projet REBENT, approche axée sur le diagnostic. Rapport en cours.
- Le Hé M., Chausaud S., Robert G., 2005. Cartographie des habitats marins d'intérêt européen de l'archipel des Glénan. Rapport Natura 2000.
- CEVA, 2004. Cartographie détaillée des secteurs de faunes marines de Glénan. Zone intertidale. Rapport CEVA pour IFREMER. Ref : DYNECO/ARZEL-04-1990.
- CEVA, 2005. Cartographie des zones de faunes à partir de prospections en plongée - secteur de Glénan, zone subtidale. Rapport CEVA pour IFREMER. Ref : DYNECO/ARZEL-05-1160.



Selon la typologie EURIS 2004 (B3.31, A1.111, ...) et compléments (cf. notice cartographique)