

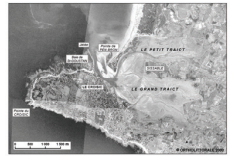
### Secteur du Croisic

C. BONNOT-COURTOIS, C. ROLLET, A. HAMDJ

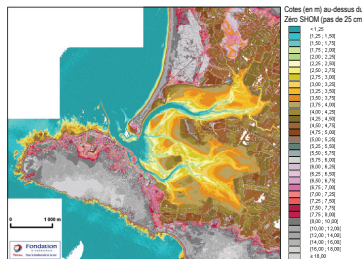
Collaboration : C. ABERNOT, C. DANIEL, J. FOURNIER, F. GENTIL, B. GUILLAUMONT, C. LASSEE, T. LE GOFF, M. LE VOT, R. LOARER, S. PIEL



Sur la côte Atlantique, le secteur du Croisic a été choisi comme zone test pour la cartographie des habitats en zone intertidale, en raison de la diversité de ses milieux comprenant : à l'Ouest des substrats rocheux, une plage externe et une flèche sableuse surmontée d'un massif dunaire; à l'Est, en arrière de la flèche, un large estran sablo-vaseux colonisé dans sa partie supérieure par la végétation halophile des schorres.



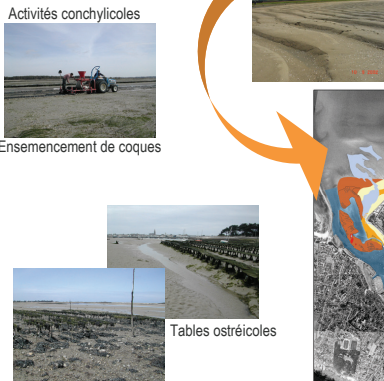
Orthophotographie littorale



Acquisition Lidar



Campagnes de prélèvements et de validation terrain

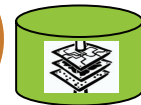


Activités conchylicoles  
 Ensemencement de coques



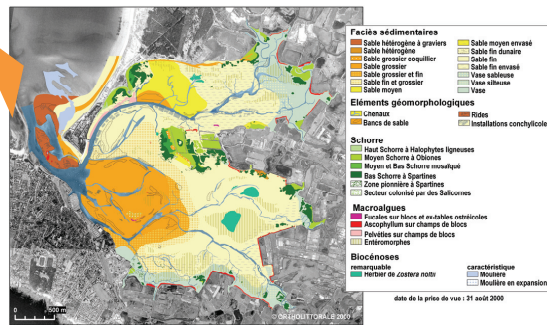
Rides sur sables mobiles

Archivage  
 Accessibilité



Intégration des données au sein de la GéoDataBase

Agrégation  
 Valorisation  
 Diffusion



Cartographie morpho-sédimentaire



Estran vaseux



Zone pionnière à Spartine



Sable vaseux à Arénicoles



Scrobiculaire



Bancs d'huîtres sauvages

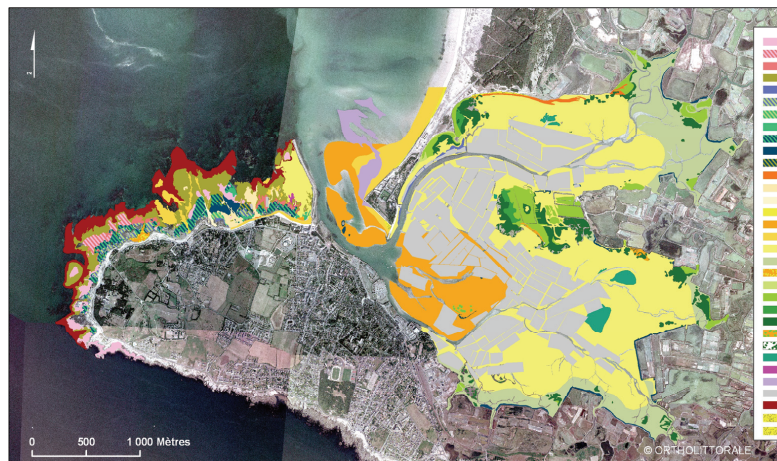
La cartographie morpho-sédimentaire de l'estran meuble est élaborée à partir du croisement des données de l'orthophotographie et du Lidar, validées par des campagnes de prélèvements et de relevés de terrain. Les analyses granulométriques permettent de caractériser les différents faciès sédimentaires et l'identification sur le terrain et au laboratoire des assemblages floristiques et faunistiques détermine la caractérisation des peuplements benthiques. Pour les substrats durs, la cartographie des ceintures algales s'appuie sur les données satellitales et les levés DGPS de terrain. Pour l'estran meuble, la cartographie morpho-sédimentaire sert de base à l'élaboration de la cartographie des habitats, classés selon la typologie EUNIS, niveaux 4 et 5.



Hermelles (gros plan)

Ceinture de Fucales

Fucales sur champ de blocs



Carte des habitats intertidaux selon EUNIS (niveaux 3, 4, 5)

- A1.11 Moules étou cirripèdes
- A1.11\_16FR Moules étou cirripèdes / Huîtres étou cirripèdes
- A1.16\_FR Huîtres étou cirripèdes
- A2.11 A2.111 Zone à amphipodes dominants etou sans faune apparente
- A2.11 A2.112 Zone à amphipodes dominante
- A2.21 Sable de haut de plage
- A2.22 Sable mobile sans faune apparente ou à amphipodes
- A2.22 A2.221 Sable fin à polychètes et amphipodes
- A2.22 A2.224 Sable vaseux à polychètes et bivalves
- A2.31 Vase à polychètes et bivalves
- A2.42 Sediments hétérogènes
- A2.51 A2.516 Haut schorre à halophytes ligneuses
- A2.53 A2.531 Moyen schorre à obions
- A2.54 A2.548 Moyen et bas schorre mosaïque
- A2.54 A2.549 FR0 Bas schorre à spartines
- A2.55 A2.551 Secteur colonisé par des salicornes
- A2.55 A2.554 Zone pionnière à spartines
- A2.61 A2.611 Herbière de Zostera noltii
- A2.71 A2.711 Récifs d'hermines
- A2.72 A2.721 Bancs de moules
- A2.88 Habitat sous influence anthropique
- A3.2 Laminaires
- B1.31 Sable fin dunaire
- B1.3 Sable fin dunaire (arrière dune)