



La contribution du REBENT au réseau Natura 2000 en mer en Bretagne



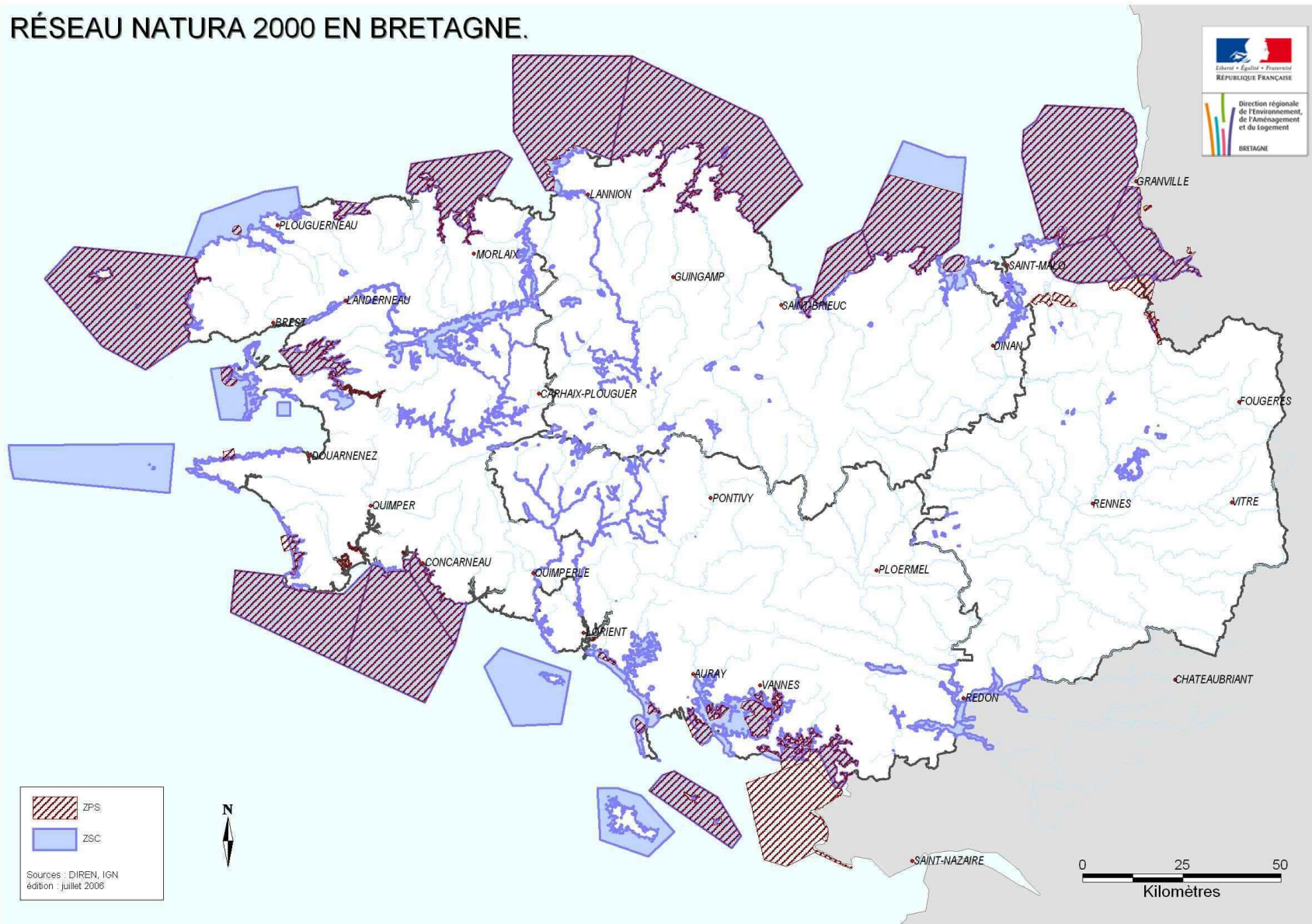
Le contexte

- Directive 92/43/CEE – « Directive habitats »
- Extension du réseau de sites Natura 2000 au milieu marin en 2008

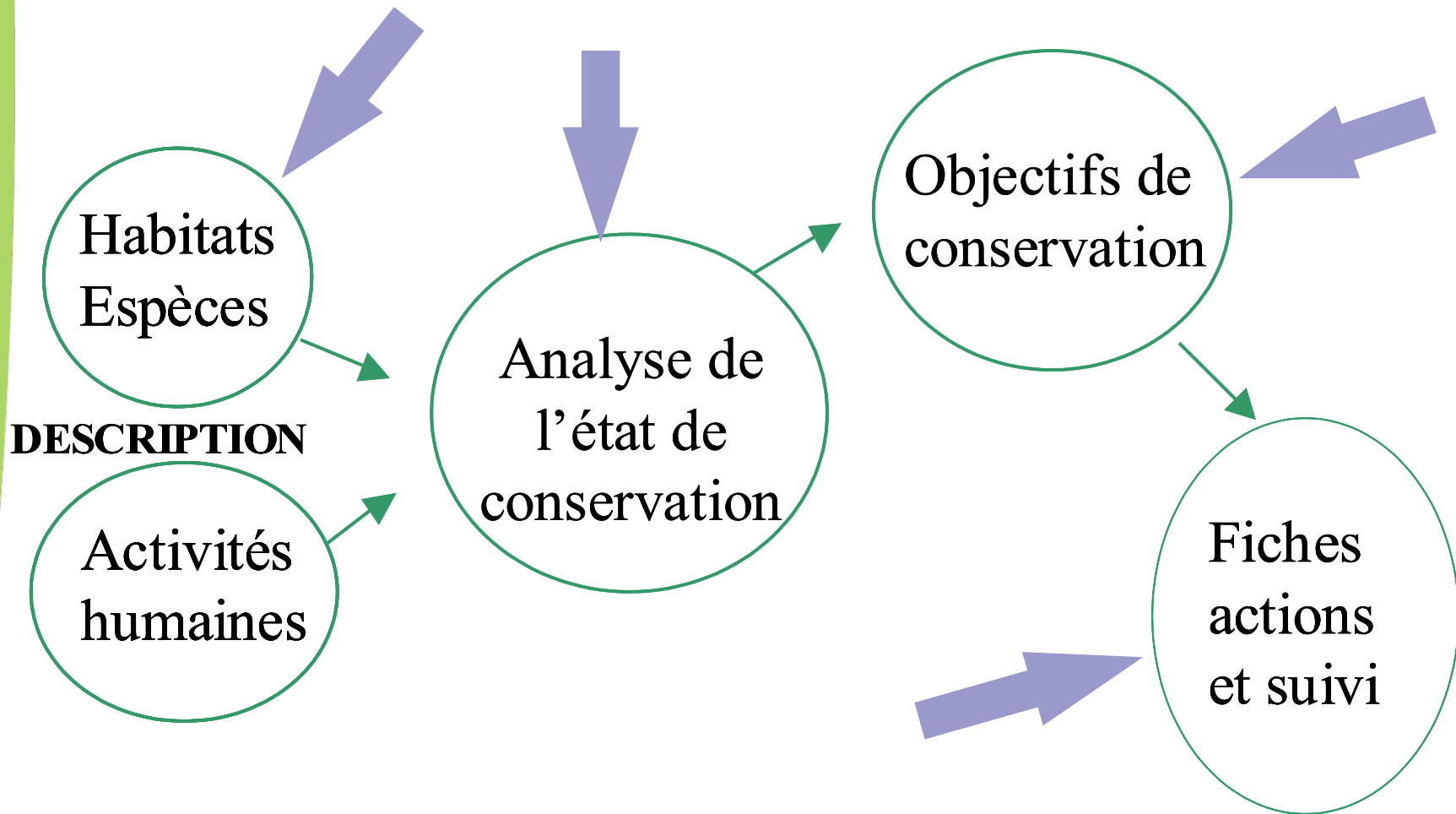


Réseau Natura 2000 en Bretagne

RÉSEAU NATURA 2000 EN BRETAGNE.



Utilisation du Rebent durant l'élaboration du DOCOB propre à chaque site Natura 2000



REBENT

The diagram features a central yellow oval labeled 'REBENT'. Two cyan arrows originate from this oval: one points to an orange box above and to the right, and the other points to a larger orange box below and to the right. The top box contains the text 'Contribution à la typologie des habitats', and the bottom box contains 'Contribution à la cartographie exhaustive des sites Natura 2000'. On the right side of the slide, there are several vertical, slightly curved lines in green, orange, blue, purple, and pink. A green vertical bar is also present on the far left edge of the slide.

Contribution
à la typologie
des habitats

Contribution
à la cartographie exhaustive
des sites Natura 2000



Typologie d'habitats marins benthiques

Analyse de l'existant et propositions pour la
cartographie
Habitats côtiers de la région Bretagne

Note de synthèse

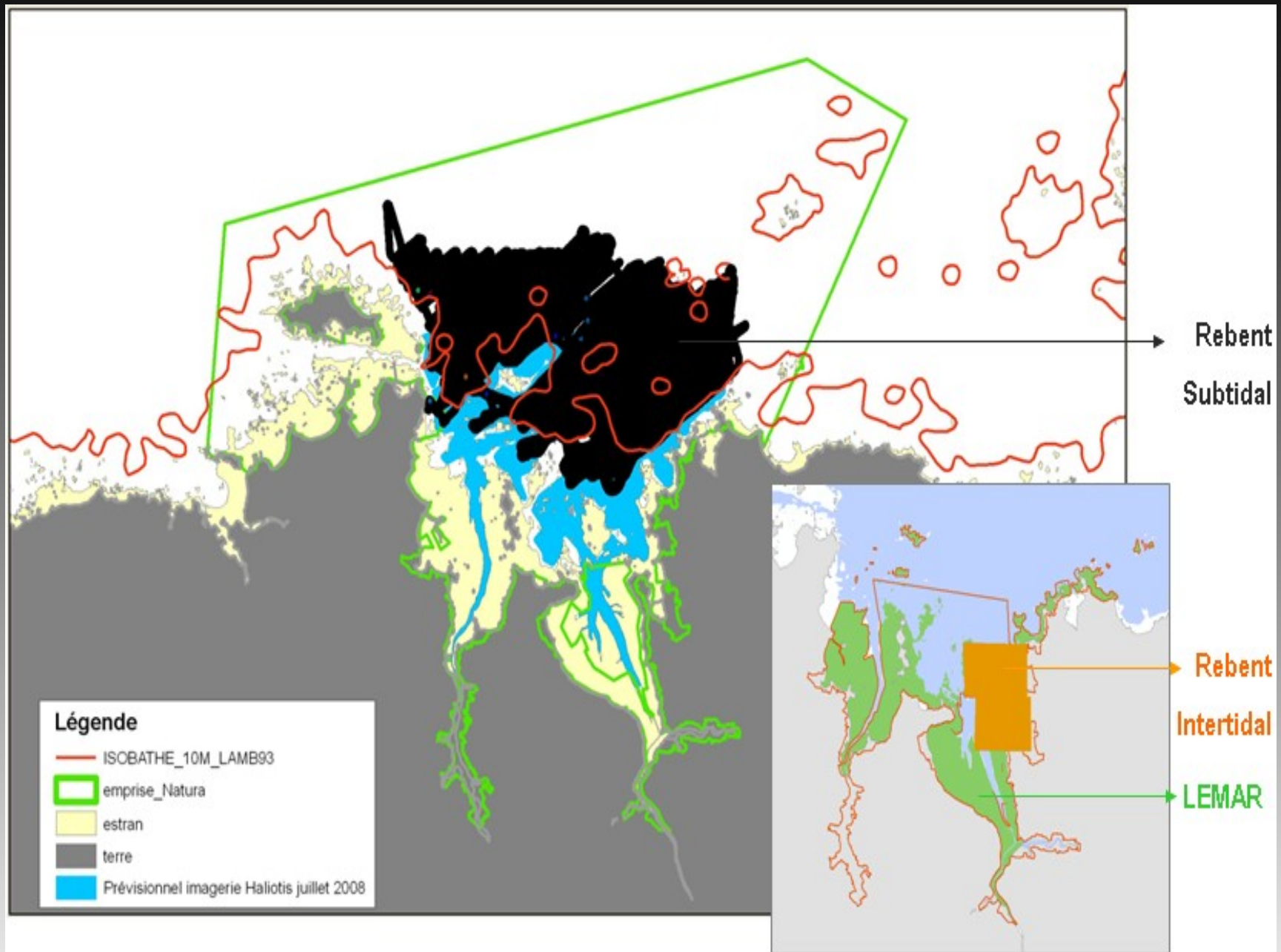
Acquisition des données

Les données Lidar topographique et bathymétrique

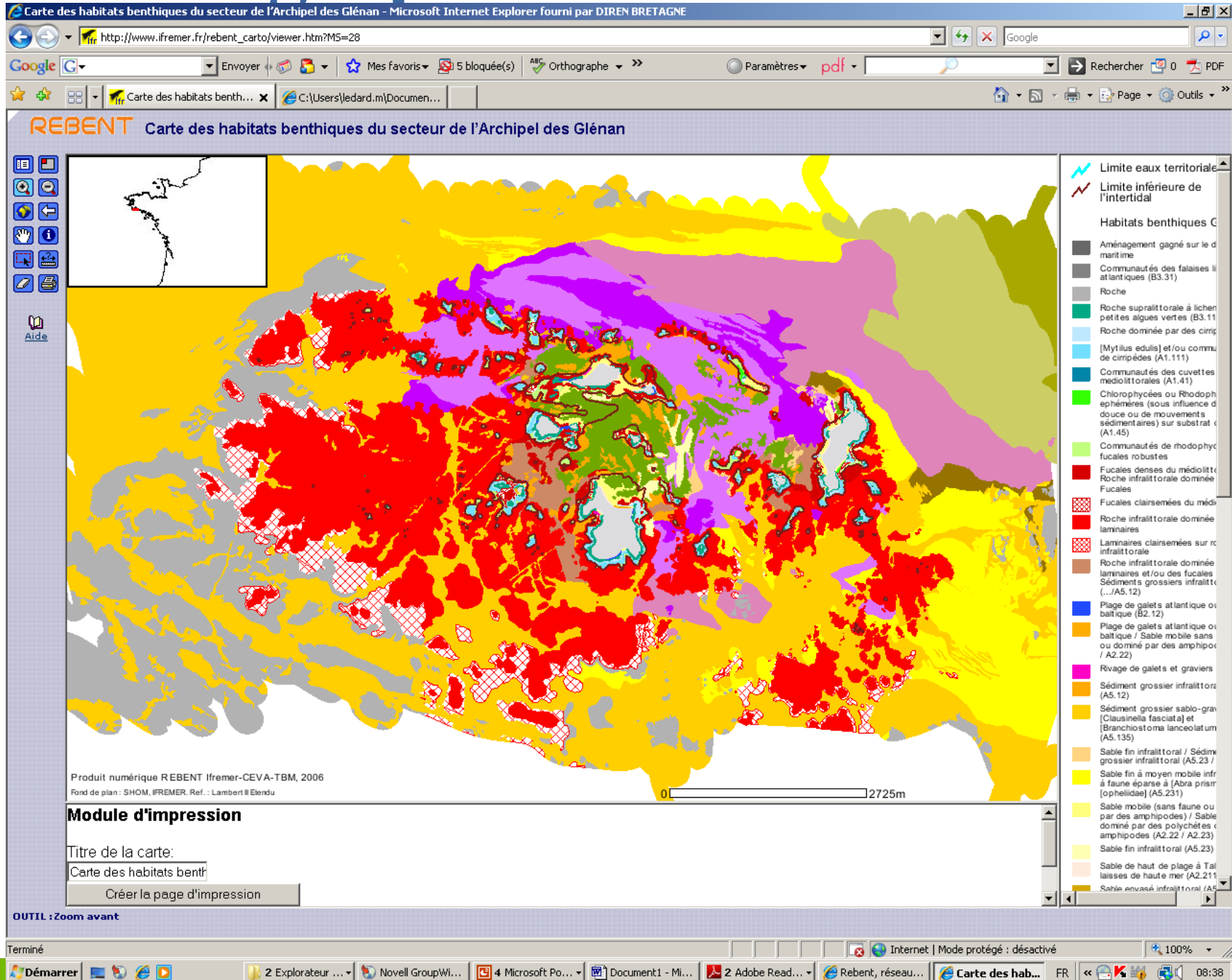
Les données d'imagerie

Rebent intertidal

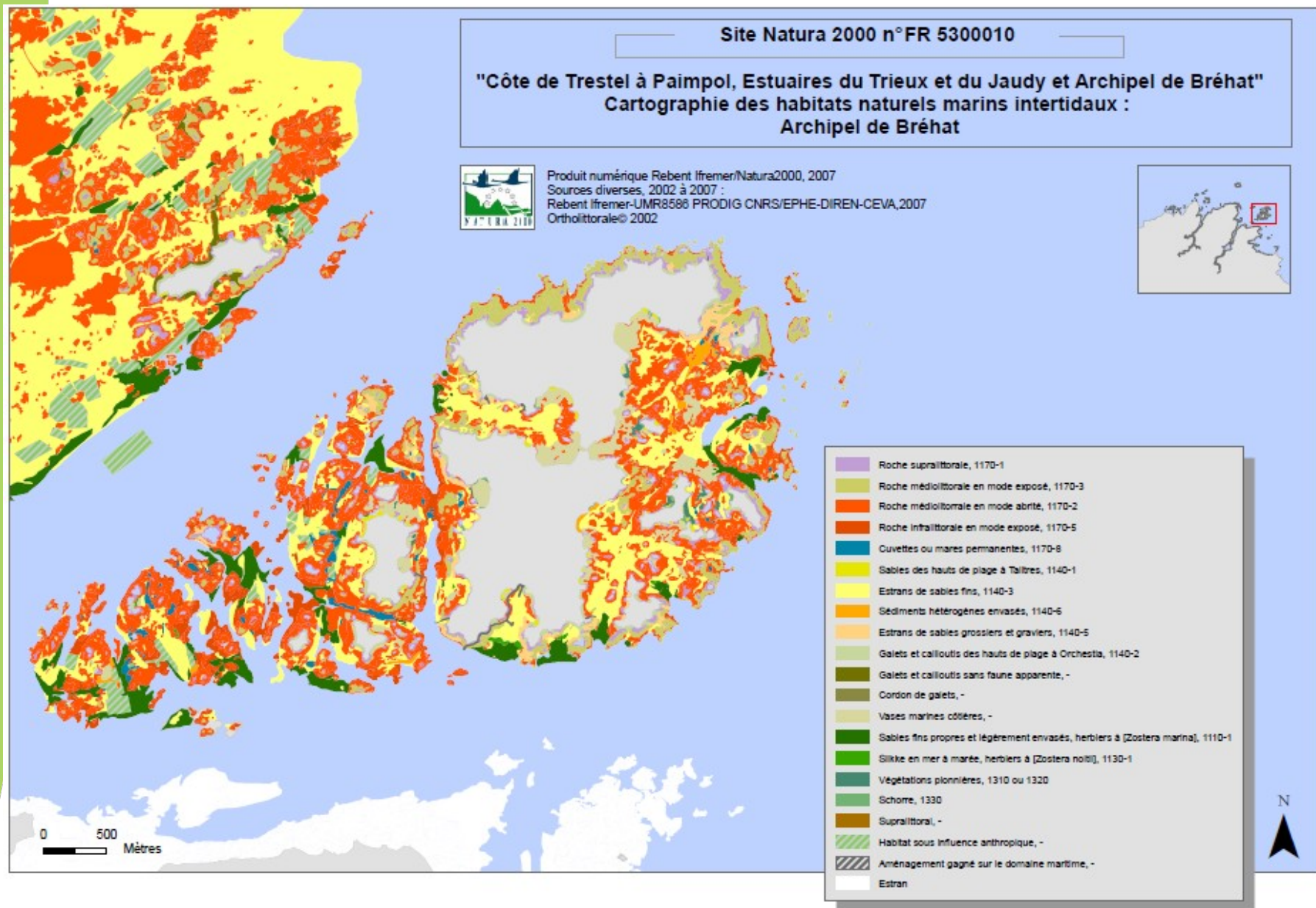
Rebent subtidal



Cartographie du site des Glénan



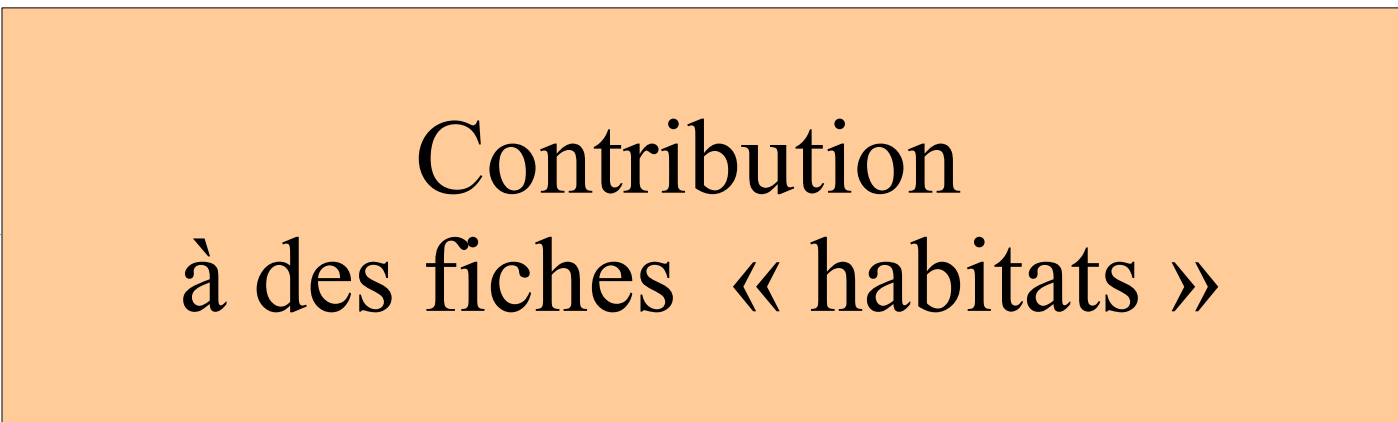
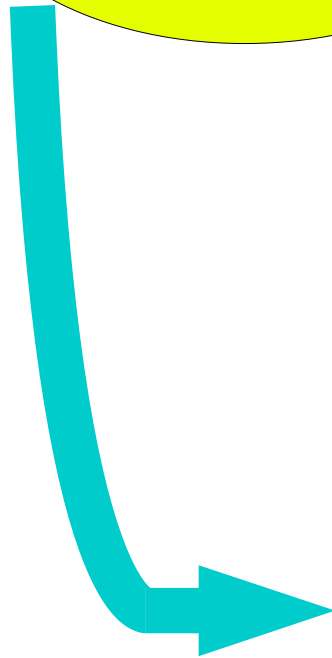
Cartographie du site du Trégor Goëlo



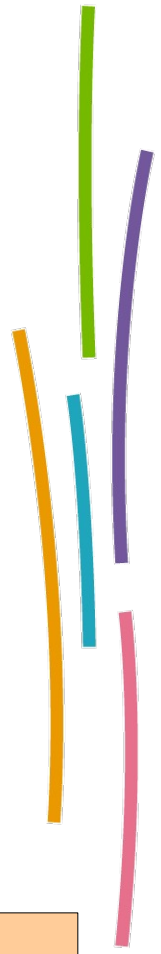
Réalisation cartographique ECOSUB© 2007



REBENT



Contribution
à des fiches « habitats »



Le terr
d'algues
libremer
En Eur
*Lithoth
calcarei*
accumu
variant
mètres.
mort
inférieu
vivante
présent

Les grandes
Laminariales)
rocheuses une
moins continu
disponibilité
(entre 10 et 2
conditions pro
zone de b
compartiment
par sa mas
Ascophyllum)
littoraux roche
biodiversité. S
mesure de la

La forêt de la
présente sur 1
mètres au-dess
jusqu'à plus
écosystème em
où elle consti
importants d'Eu
Elle joue un
constituant un
d'espèces anim
à la production
naturelle exploi
Les laminaires
température ou

La crépidule, *Crepidula f*
qui a connu une exp
européennes à la suite
principalement avec des i
notamment avec les bai
Michel est aujourd'hui l'
le phénomène, au plan na
Les raisons d'une telle pr
originaire du plateau atl
particulier par ses faible
variations de salinité, ter
reproduction efficace, un
de véritables prédateurs
activités de nêche aux enc

Les zostères sont des phanérogames marines qui se développent sur les sédiments sableux et sablo-vaseux intertidaux et infralittoraux des côtes de la Manche et de l'Atlantique. Elles forment des herbiers, parfois denses, comparables aux prairies terrestres. Ayant les mêmes organes et tissus que toutes les plantes à fleurs terrestres, elles possèdent un faisceau de feuilles (généralement de 3 à 7) fixé sur un rhizome assez rigide au niveau d'un nœud matérialisant la transition entre la partie aérienne et la partie souterraine de la plante. Le rhizome porte des groupes de racines qui ancrent le pied dans le sédiment.

Les pieds reproducteurs sont aisément reconnaissables car ils sont constitués d'une tige de section ronde et non d'une feuille en lame et qu'ils sont nettement plus long que les feuilles. La dispersion des graines peut se faire sur de grandes distances en particulier lorsque l'ensemble du pied reproducteur se détache et flotte longtemps au gré des courants. Ce processus est



Fiches téléchargeables sur le site <http://wwz.ifremer.fr/natura2000/>

Si le ma
méconn
étendus
concern

Il n'existe pas d
Les surfaces d'
Bréhat) ainsi q
temps infaisabl

CARTOGRAPHIE DE
Les études histo
CNEXO/IFREM
(et ponctuelleme

biodepôts (reces et pse
La crépidule occupe auj
dans les baies et les estua
profondeur.

¹ Le nom de genre *Crepidula*,
d'espèce *fornicata*, vient éga
chaînes d'individus.

plus ou moins bien tolérée en fonction de l'intensité du de *Z. marina* (© Amice E.), (c) Émission du pollen-fleurs mâles (© Hily C).

Zostera noltii est de manière générale **moins sensible** que *Zostera marina* (Davidson et Hughes, 1998). Cependant, tout comme *Z. marina*, elle supporte mal les changements rapides et prolongés des conditions hydrologiques et sédimentaires et du taux de sels nutritifs dans l'eau. De plus, elle présente une grande variabilité en fonction de l'intensité du **broutage par les oiseaux hivernants**.

Le Rebent, source de connaissance pour les sites Natura 2000

Contribution à l'état des lieux des DOCOB

→ Cartographie des habitats

→ Approche de l'état de conservation

Contribution à l'enrichissement du formulaire standard de données propre à chaque site Natura 2000

Code du site: FR5300046 NATURA 2000 Formulaire

NATURA 2000
FORMULAIRE STANDARD
POUR LES ZONES DE PROTECTION SPECIALE (ZPS)
POUR LES SITES ELIGIBLES COMME SITES D'INTERET COMMUNAUTAIRE (SIC)
ET
POUR LES ZONES SPECIALES DE CONSERVATION (ZSC)

1. IDENTIFICATION DU SITE

1.1. TYPE	1.2. CODE DU SITE	1.3. DATE DE COMPILATION	1.4. MISE A JOUR
N	FR5300046	200811	200806

1.5. RELATION AVEC D'AUTRES SITES DE NATURA 2000
CODE DE SITES NATURA 2000
FR5320071

1.6. RESPONSABLE(S):
EIPDS Bretagne / STP-LEOB-INDIS

1.7. APPELLATION DU SITE:
BASSE DE BRETAGNE, ESTUAIRE DE L'AUJUE

1.8. INDICATION DU SITE ET DATES DE DESIGNATION/CLASSEMENT:

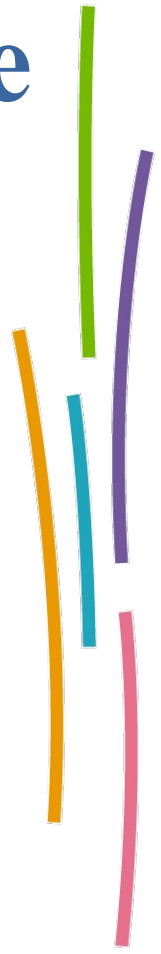
DATE SITE PROPOSE ELIGIBLE COMME SIC:	DATE SITE ENREGISTRE COMME SIC:
200204	

DATE DE CLASSEMENT DU SITE COMME ZPS: DATE DE DESIGNATION DU SITE COMME ZSC:

1 - 1

Le Rebent, source de connaissance pour le réseau Natura 2000

- Permet de mieux hiérarchiser les enjeux et les priorités d'action à l'échelle de la région



Ex : les récifs d'Hermelles de la Baie du Mont saint Michel



Placages d'Hermelles

© S. Dubois



Boules d'Hermelles

© S. Dubois



Banc des Hermelles

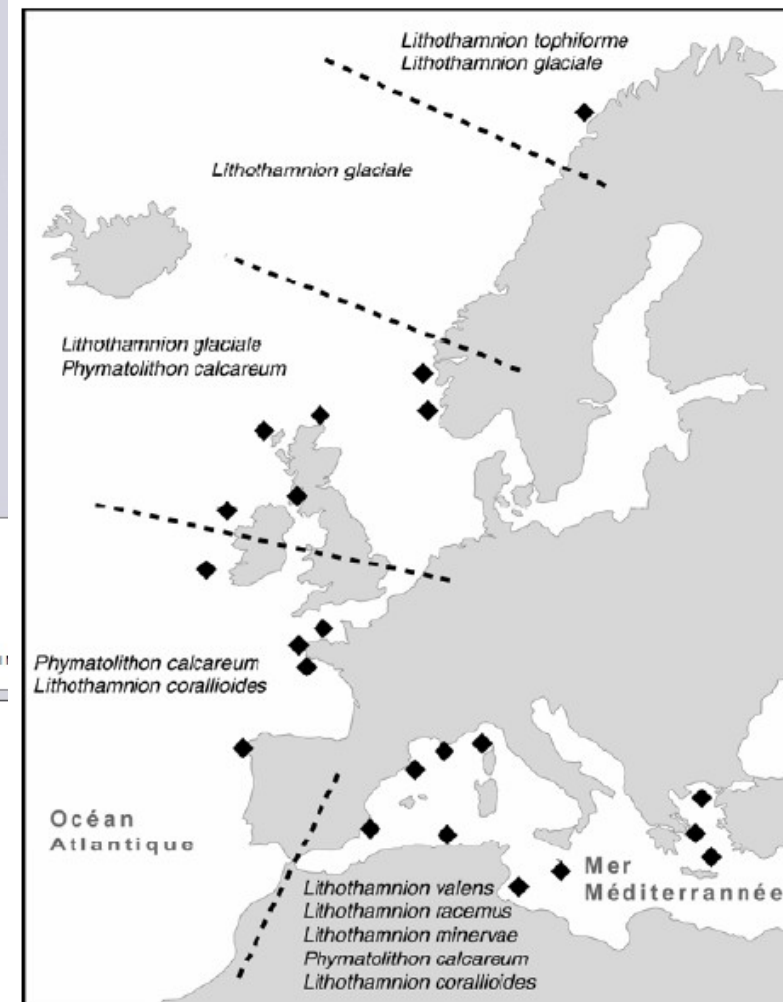
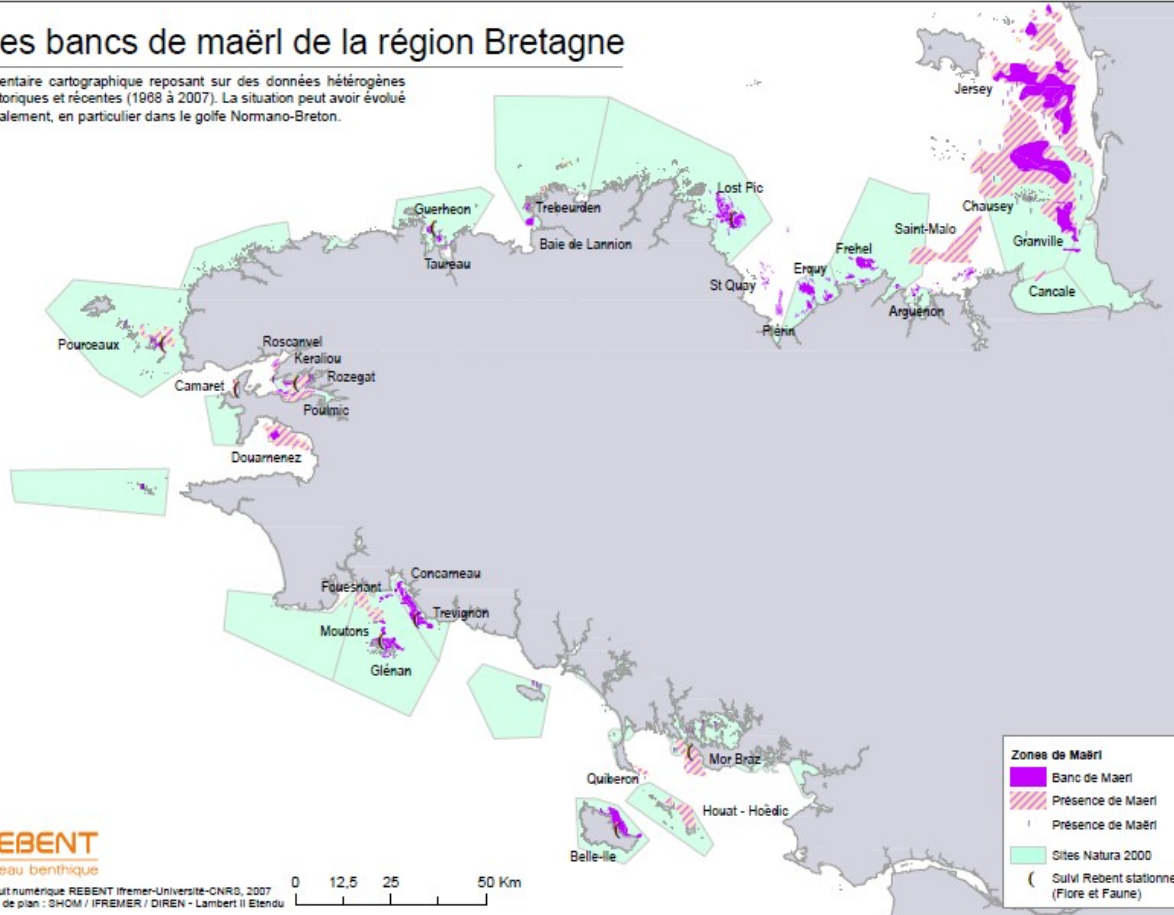
© M. Rapillard

Importance du **site** pour cet habitat sans comparaison à l'échelle de la région

Ex : bancs de maërl

Les bancs de maërl de la région Bretagne

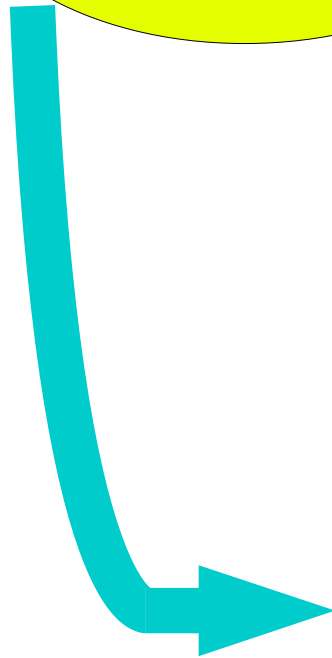
Inventaire cartographique reposant sur des données hétérogènes historiques et récentes (1988 à 2007). La situation peut avoir évolué localement, en particulier dans le golfe Normano-Breton.



Importance de la **région** pour la préservation de cet habitat



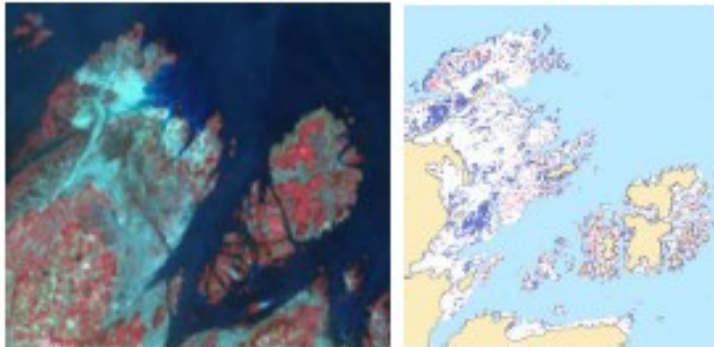
REBENT



Contribution au suivi des sites

Types de suivis opérationnels

Les fucales (Taux de recouvrement)



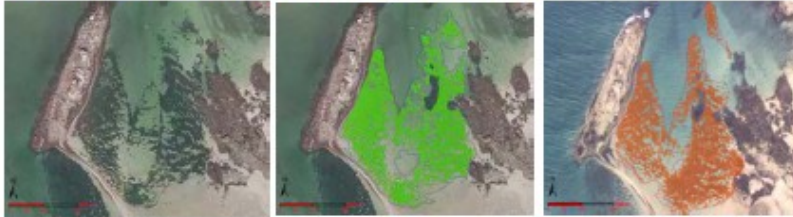
CEVA

Les récifs d'Hermelles (Indice de conservation)



Dubois S. et al.

Les herbiers de zostères (Extension et fragmentation)

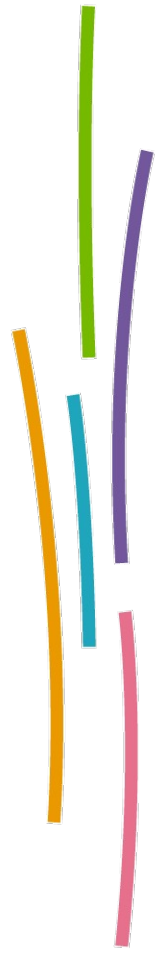


Alloncle N.

Les champs de Blocs (Indice visuel)

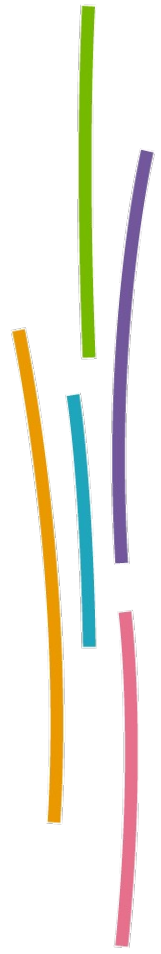
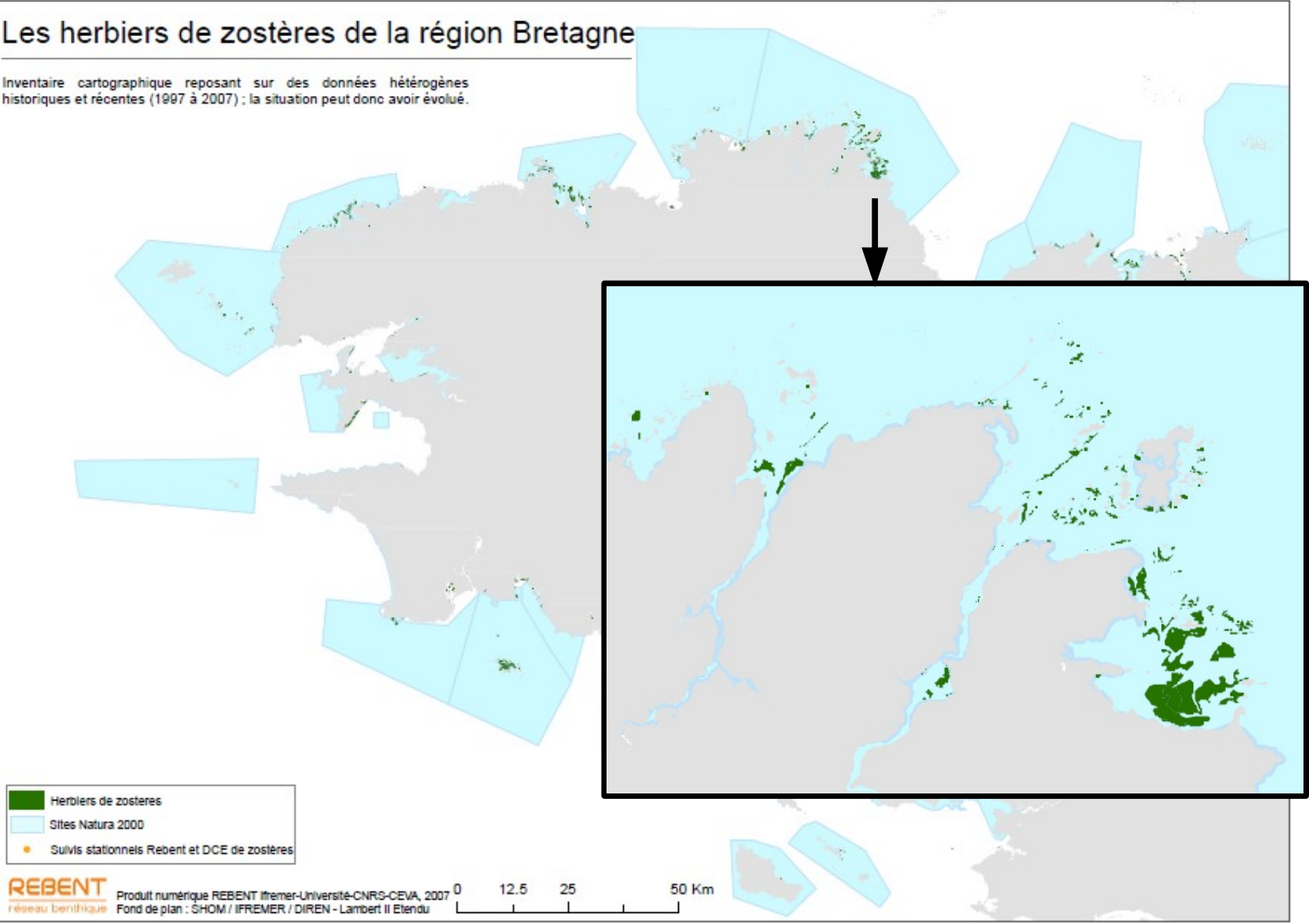


Hily C. et al.



Les herbiers de zostères de la région Bretagne

Inventaire cartographique reposant sur des données hétérogènes historiques et récentes (1997 à 2007) ; la situation peut donc avoir évolué.



Evolution des herbiers de zostères

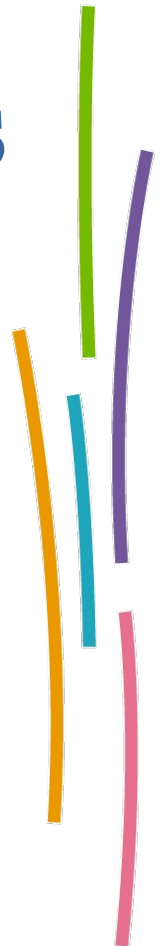
➤ 2 types d'évolution depuis les années 90

⇒ Régression locales sous les impacts :

- ✓ D'aménagements portuaires,
- ✓ De l'augmentation des surfaces concernées par les marées vertes,
- ✓ De l'augmentation de la turbidité et des dépôts de particules fines

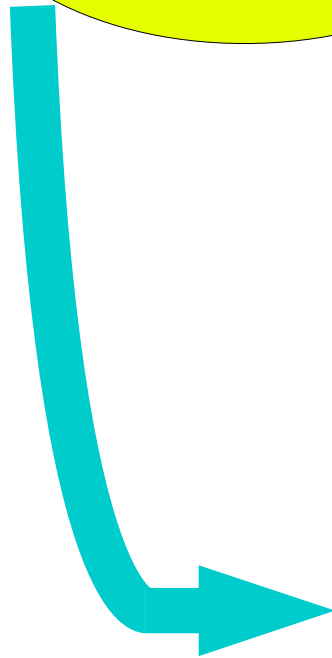
⇒ Extension dans les zones de milieux plus ouverts, là où ces facteurs anthropiques ne sont pas actifs,

➤ **Résultante à l'échelle de la région : l'extension des herbiers est avérée**

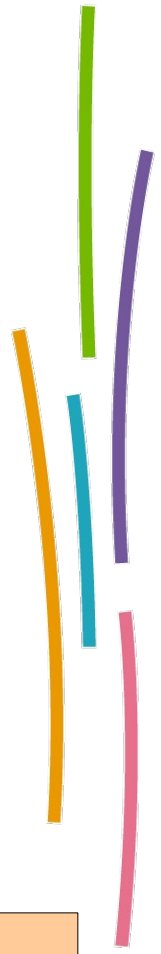




REBENT



Aide
à l'évaluation des incidences



Exemple au travers du cas des herbiers de zostères

- L'évolution positive au niveau régionale n'est pas systématique à l'échelle de chaque site
 - ⇒ Des impacts anthropiques locaux peuvent être très négatifs



(a) © Hily C.

Pêche à pied



(b) © Gerla D.

conchyliculture




(c) © Hily C.

Plaisance

L'évaluation des incidences instruite au niveau des services de l'Etat (DDTM ou/et DREAL) se doit dans chaque site Natura 2000 de corriger ces impacts négatifs,

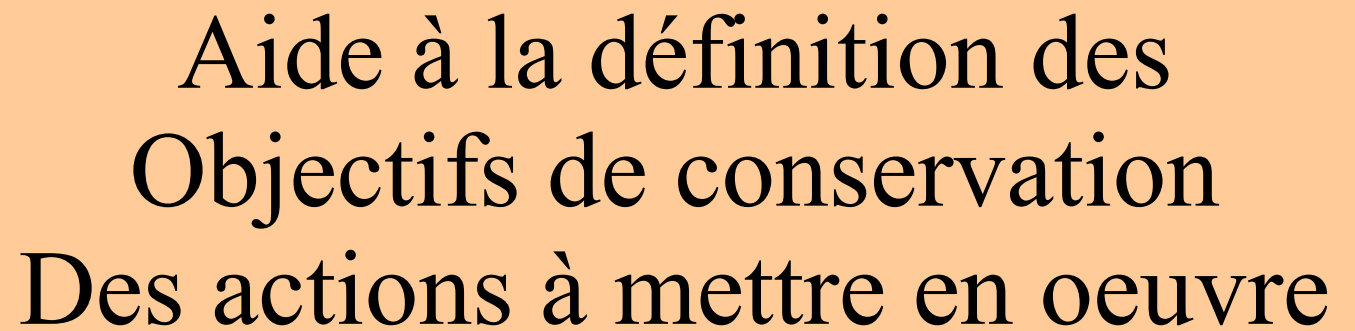
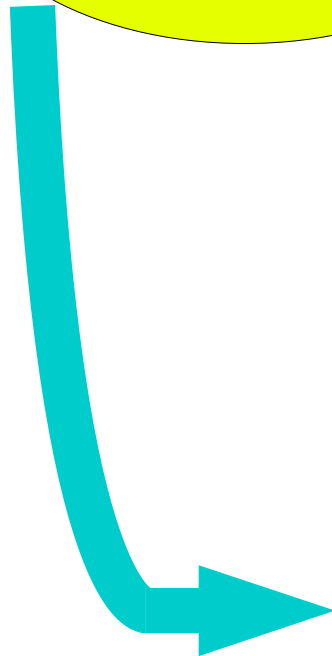
Exemple :

- 
- ✓ Faire en sorte que les mouillages organisés se situent hors des herbiers
 - ✓ Encourager les mouillages dits « écologiques »

Pour les mouillages existants, l'outil « Contrat Natura 2000 » est mobilisable. Les premiers contrats expérimentaux en mer sont testés depuis 2010 (ex : 2 contrats sur des mouillages sont programmés pour 2011 sur le site Natura 2000 de Belle Ile.



REBENT



Aide à la définition des
Objectifs de conservation
Des actions à mettre en oeuvre

Extrait du Docob du site Baie du Mont Saint Michel

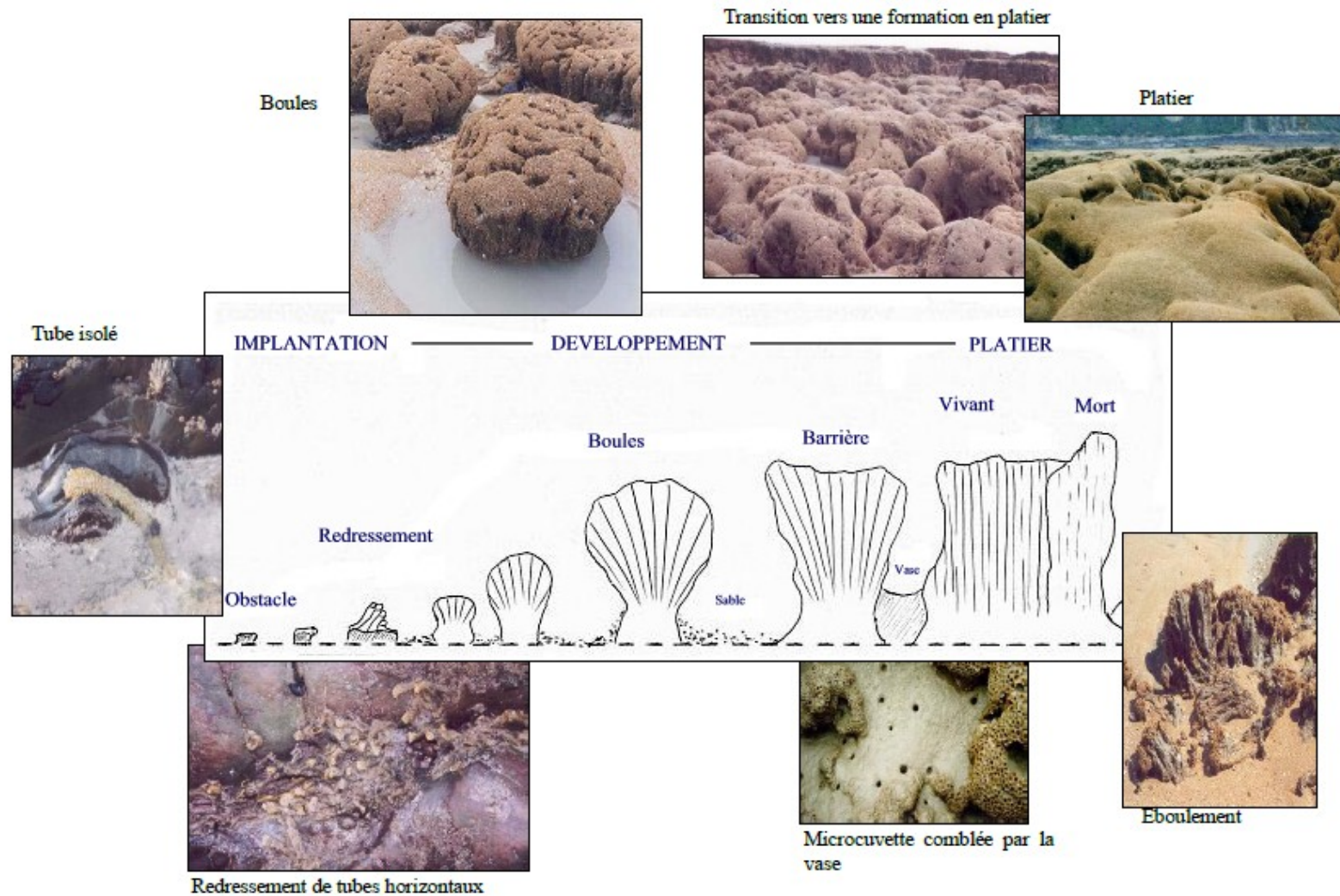


Figure 29 : Dynamique récifale (Gruet, 1970) du stade d'implantation à la dégradation du récif (sous l'action de facteurs naturels ou anthropiques) (Source : Dubois, 2004).

Traduction en terme d'actions

Objectif

- ✓ Préserver les milieux marins et plus particulièrement les récifs d'Hermelles
- ✓ Rechercher une compatibilité optimale entre la conservation du patrimoine naturel et le maintien des activités humaines traditionnelles





Action

- ✓ Encourager des pratiques respectueuses sur les récifs d'Hermelles



Opérations

Opération	MO*	Financement	Priorité
21.1  Engager une réflexion collective pour réduire l'impact du cheminement et du stationnement au banc des Hermelles.	DDTM* / Sous-préfecture / AIMIV* / N.2000*	Mission animation du DocOb*.	★★★
21.2  Promouvoir les bonnes pratiques sur les récifs d'Hermelles.	AIMIV / Collectivités territoriales / N.2000	AIMIV / Etat* / AAMP* / Contrat Natura 2000	★★★

Conclusion

- Le Rebent = un réseau majeur pour la connaissance et le suivi du milieu marin et particulièrement de la richesse benthique
- Le Rebent = un réseau à maintenir et à développer



Merci de votre attention

