

Présentation du programme

DERRIEN-COURTEL Sandrine et LE GAL Aodren

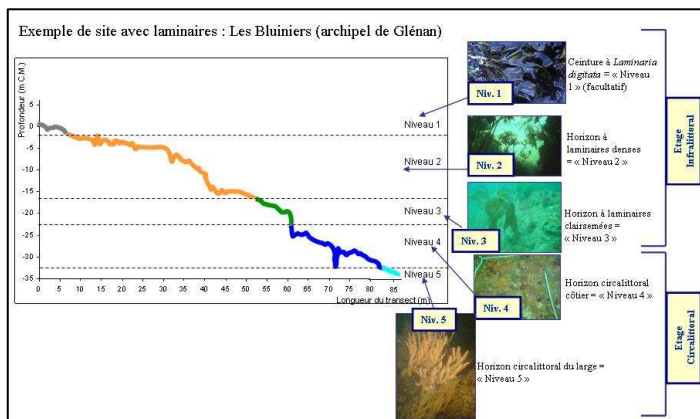
Suite au naufrage du pétrolier Erika en décembre 1999, le programme de suivi Rebent (Réseau Benthique) a été initié en Bretagne (région pilote) en 2002. Concernant le compartiment subtidal rocheux, compris entre 0 et 40m de profondeur, la phase opérationnelle a débuté en 2004. Ce suivi quantitatif et qualitatif de la faune et de la flore fixées est réalisé sur quadrats d'1/4 de m² au sein des différentes ceintures algales (figure 1) le long d'un transect. Pour chaque espèce (ou taxon), le nombre d'individus ou le pourcentage de recouvrement (espèces encroûtantes) est relevé. Chaque année, 3 secteurs (un en Atlantique, un en Iroise et un en Manche) représentant un tiers des 31 sites (cf carte 1) sont prospectés. Deux cycles de suivis ont été effectués et les premières comparaisons interannuelles soulignent dans certains cas des évolutions importantes (cf poster 2).

Carte 1 : Localisation des sites de suivis du Rebent subtidal rocheux.



Les 31 sites sont répartis en 10 secteurs selon un gradient d'éloignement à la côte.

Figure 1 : Etagement des ceintures algales.



Chaque ceinture fait l'objet d'un relevé sur quadrats, sauf le circalittoral du large pour lequel un protocole photo et prélèvements est appliqué.

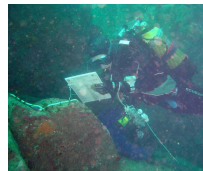
les missions de terrain



Les plongeurs scientifiques se préparent



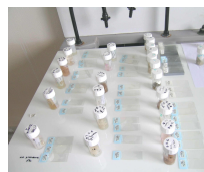
Le relevé des limites de ceintures algales



Un plongeur travaille sur son quadrat



Restitution des fiches et localisation des prélèvements



Traitement des échantillons



Identification des échantillons

Les missions de terrain Rebent représentent annuellement une vingtaine de jours en mer d'avril à juillet. Chaque scientifique-plongeur professionnel effectue ainsi 80 à 120 h de plongée pendant lesquelles environ 200 taxons sont recensés dont 85% sont identifiés *in-situ*.

Les données recueillies sont :

- Les limites d'extension en profondeur des différentes ceintures algales
- La densité et la composition spécifique de la strate arbustive
- La densité et la composition spécifique (faune et flore) dans chacune des ceintures algales et à 3 profondeurs fixes : -3m C.M*, -8m C.M., -13m C.M..

Grâce aux données acquises dans le cadre du Rebent, il est possible de s'intéresser à un certain nombre de problématiques :

- Conséquences des activités anthropiques sur les communautés benthiques (cf poster 2)
- Suivi des espèces invasives marines

Le Rebent contribue à l'amélioration de la connaissance de l'écologie des espèces et permet :

- La réalisation de listes d'espèces déterminantes (espèces rares, espèces ingénieurs, espèces en limite de répartition...)
- La définition d'indicateurs écologiques et la mise au point de protocoles (Directives Européennes)
- Etc...