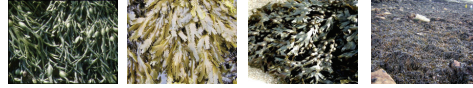


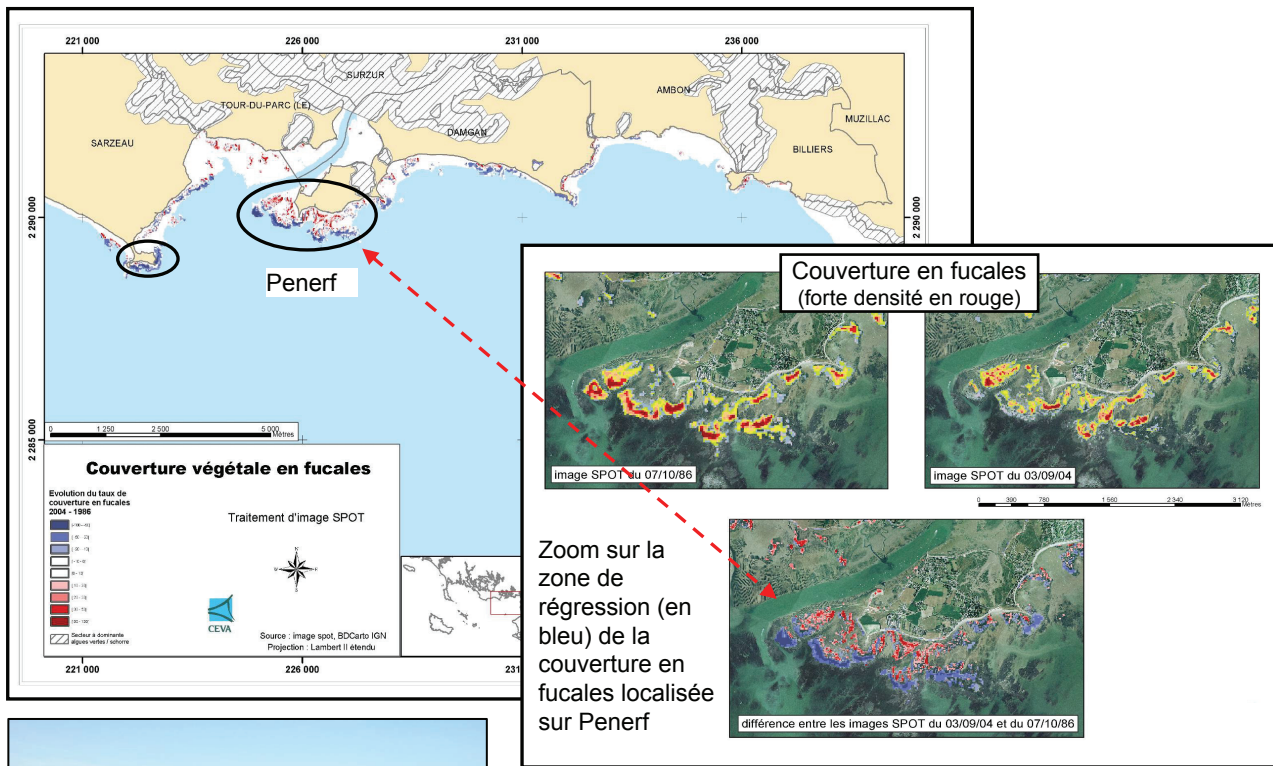
Illustration de la régression des fucales en Bretagne sud

T. PERROT, P. MOUQUET, P. DION
Collaboration : B. GUILLAUMONT, J. POPULUS



Le traitement d'images SPOT permet d'évaluer la couverture en fucales présente sur la zone de balancement des marées et de produire des différentiels d'évolution de la couverture algale par comparaison avec d'anciennes images SPOT. Des études récentes menées dans le cadre du réseau REBENT sur le linéaire côtier s'étendant de Quiberon au Croisic ont montré, par comparaison multi-dates d'images SPOT traitées, une régression importante de la couverture en fucales au cours de ces vingt dernières années. L'observation satellite permet de localiser et de chiffrer le phénomène à une grande échelle spatio-temporelle.

Evolution de la couverture en fucales entre 1986 et 2004 à partir de la comparaison d'images SPOT - Zone de Penvins et Peneff (Morbihan)



Photos prises en juin 2006 sur le site de Peneff illustrant la régression et la disparition des fucales

La cartographie du taux de changement de la couverture en fucales montre une régression nette en bas d'estran sur les principaux gisements de fucales à l'échelle du linéaire côtier s'étendant de la Trinité-sur-Mer au Croisic. Diverses hypothèses, qu'il reste à valider ou infirmer, permettant d'expliquer le phénomène ont été avancées : pollution accidentelle suite au naufrage de l'Erika, eutrophisation, modifications naturelles liées à un changement climatique, multiplication anormale des patelles et des huîtres, modifications de la direction des trains de houle, répétition de fortes tempêtes. Des données comparables ont été acquises récemment sur la côte de Bretagne nord.

	carte consultable	métadonnées ISO 19115	carte téléchargeable
Dynamique spatiale du couvert végétal en zone intertidale (données maillées)			
Couverture végétale en fucales sur la zone Paimpol / Bréhat (source CEVA, 2003) - Traitement d'image Spot du 7 août 1998 (20 m)	X		à paraître
Couverture végétale en fucales sur la zone Paimpol / Bréhat (source CEVA, 2003) - Traitement d'image Spot du 5 mai 1989 (20 m)	X		à paraître
Couverture végétale en fucales sur la zone Paimpol / Bréhat (source CEVA, 2003) - Traitement d'image Spot du 5 mai 1989 (20 m)	X		à paraître
Evolution 1998 / 1989 du taux de couverture végétale en fucales sur la zone Paimpol / Bréhat (source CEVA, 2003) - Traitement d'images Spot du 7 août 1998 (20 m) et du 5 mai 1989 (20 m)	X		à paraître
Couverture végétale en fucales du Finistère Nord (source CEVA, 2004) - Traitement d'image Spot du 18 avril 2003 (10 m)	X		à paraître
Couverture végétale en fucales du Finistère Nord (source CEVA, 2004) - Traitement d'image Spot du 27 avril 1987 (20 m)	X		à paraître
Evolution 2003 / 1987 du taux de couverture végétale en fucales du Finistère Nord (source CEVA, 2004) - Traitement d'images Spot du 18 avril 2003 (10 m) et du 27 avril 1987 (20 m)	X		à paraître
Couverture végétale en fucales sur la zone Quiberon / Croisic (source CEVA, 2004) - Traitement d'image Spot du 3 septembre 2004 (10 m)	X		à paraître
Couverture végétale en fucales sur la zone Quiberon / Croisic (source CEVA, 2004) - Traitement d'image Spot du 29 mai 2003 (20 m)	X		à paraître
Couverture végétale en fucales sur la zone Quiberon / Croisic (source CEVA, 2004) - Traitement d'image Spot du 7 octobre 1986 (20 m)	X		à paraître
Evolution 2004 / 1986 du taux de couverture végétale en fucales sur la zone Quiberon / Croisic (source CEVA, 2004) - Traitement d'images Spot du 3 septembre 2004 (10 m) et du 7 octobre 1986 (20 m)	X		à paraître
Evolution 2003 / 1986 du taux de couverture végétale en fucales sur la zone Quiberon / Croisic (source CEVA, 2004) - Traitement d'images Spot du 29 mai 2003 (20 m) et du 7 octobre 1986 (20 m)	X		à paraître
Evolution 2004 / 2003 du taux de couverture végétale en fucales sur la zone Quiberon / Croisic (source CEVA, 2004) - Traitement d'images Spot du 3 septembre 2004 (10 m) et du 29 mai 2003 (20 m)	X		à paraître
Couverture végétale en fucales sur la zone Concarneau - Glénan (Source : CEVA, 2005) - Traitement d'image Spot du 27 mai 1990 (20 m)			à paraître

Coordination

Ifremer



Direction Régionale de l'Environnement
Bretagne

