

Secteur du Croisic

C. BONNOT-COURTOIS, C. ROLLET, A. HAMDJ

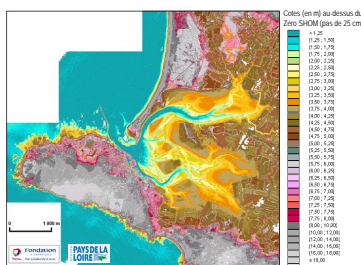
Collaboration : C. ABERNOT, C. DANIEL, J. FOURNIER, F. GENTIL, B. GUILLAUMONT, C. LASSEE, T. LE GOFF, M. LE VOT, R. LOARER, S. PIEL



Sur la côte Atlantique, le secteur du Croisic a été choisi comme zone test pour la cartographie des habitats en zone intertidale, en raison de la diversité de ses milieux comprenant : à l'Ouest des substrats rocheux, une plage externe et une flèche sableuse surmontée d'un massif dunaire; à l'Est, en arrière de la flèche, un large estran sablo-vaseux colonisé dans sa partie supérieure par la végétation halophile des schorres.



Orthophotographie littorale



Acquisition Lidar



Campagnes de prélèvements et de validation terrain

Activités conchylicoles



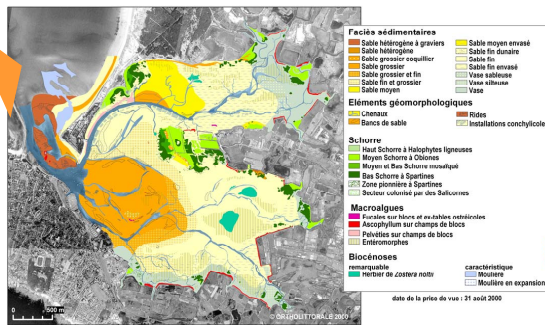
Ensemencement de coques



Rides sur sables mobiles



Tables ostréicoles



Cartographie morpho-sédimentaire

Archivage
Accessibilité



Intégration des données au sein de la GéoDataBase

Agrégation
Valorisation
Diffusion



Estran vaseux



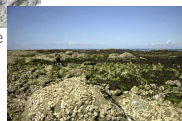
Zone pionnière à Spartine



Sable vaseux à Arénicoles



Scrobiculaire



Bancs d'huîtres sauvages

La cartographie morpho-sédimentaire de l'estran meuble est élaborée à partir du croisement des données de l'orthophotographie et du Lidar, validées par des campagnes de prélèvements et de relevés de terrain. Les analyses granulométriques permettent de caractériser les différents faciès sédimentaires et l'identification sur le terrain et au laboratoire des assemblages floristiques et faunistiques détermine la caractérisation des peuplements benthiques. Pour les substrats durs, la cartographie des ceintures algales s'appuie sur les données satellitales et les levés DGPS de terrain. Pour l'estran meuble, la cartographie morpho-sédimentaire sert de base à l'élaboration de la cartographie des habitats, classés selon la typologie EUNIS, niveaux 4 et 5.



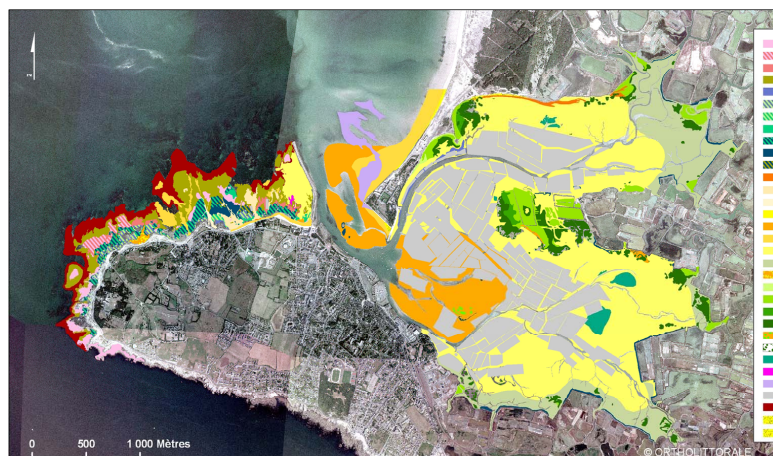
Hermelles (gros plan)



Ceinture de Fucales



Fucales sur champ de blocs



Carte des habitats intertidaux selon EUNIS (niveaux 3, 4, 5)

- A1.11 Moules étou cirripèdes
- A1.11_16FR Moules étou cirripèdes / Huîtres étou cirripèdes
- A1.16_FR Huîtres étou cirripèdes
- A2.11 A2.214 Fucus serratus
- A1.31, A1.311 Pelvetia canaliculata et Fucus spiralis
- A1.31, A1.312, 313 Fucus spiralis et Fucus vesiculosus
- A1.31, A1.313 Fucus vesiculosus
- A1.31, A1.313, 314 Fucus vesiculosus et Ascophyllum nodosum
- A1.31, A1.314 Ascophyllum nodosum
- A1.31, A1.314, 315 Ascophyllum nodosum et Fucus serratus
- A2.11 Zone à amphipodes dominants étou sans faune apparente
- A2.11, A2.111 Zone sans faune apparente
- A2.11, A2.112 Zone à amphipodes dominante
- A2.21 Sable de haut de plage
- A2.2, A2.22 Sable mobile sans faune apparente ou à amphipodes
- A2.22, A2.23 Sable fin à polychètes et amphipodes
- A2.2, A2.24 Sable vaseux à polychètes et bivalves
- A2.31 Vase à polychètes et bivalves
- A2.42 Sediments hétérogènes
- A2.51, A2.516 Haut schorre à halophytes ligneuses
- A2.53, A2.531 Moyen schorre à obiones
- A2.54, A2.548 Moyen et bas schorre mosaïque
- A2.54, A2.549 FR0 Bas schorre à spartines
- A2.55, A2.551 Secteur colonisé par des salicornes
- A2.55, A2.554 Zone pionnière à spartines
- A2.61, A2.611 Herbière de Zostera noltii
- A2.71, A2.711 Récifs d'hermelles
- A2.72, A2.721 Bancs de moules
- A2.88 Habitat sous influence anthropique
- A3.2 Laminaires
- B1.31 Sable fin dunaire
- B1.3, Sable fin dunaire (arrière dune)